

**UCHWAŁA NR XXIX/226/17  
RADY MIEJSKIEJ ŚMIGŁA**

z dnia 23 lutego 2017 r.

**w sprawie przystąpienia do sporządzania zmiany studium uwarunkowań i kierunków  
zagospodarowania przestrzennego gminy Śmigiel w obrębie wsi Nietążkowo**

Na podstawie art. 18 ust. 2 pkt. 15 ustawy z dnia 8 marca 1990 roku o samorządzie gminnym (Dz. U. 2016r. poz. 446) w związku z art. 27 a także z art. 9 ust. 1 - 4 ustawy z dnia 27 marca 2003r. o planowaniu i zagospodarowaniu przestrzennym (tekst jednolity Dz. U. z 2016r. poz. 778 ze zm.), Rada Miejska Śmigła uchwala co następuje:

**§ 1.**

Postanawia się przystąpić do sporządzania zmiany studium uwarunkowań i kierunków zagospodarowania przestrzennego gminy Śmigiel w obrębie wsi Nietążkowo.

**§ 2.**

Granice obszaru objętego zmianą studium uwarunkowań i kierunków zagospodarowania przestrzennego gminy Śmigiel przedstawia załącznik graficzny do uchwały. Granice zawierają działki o nr geod. obręb Nietążkowo: 719, 125/7, 125/5, 129/2, 124/7, 125/8, 124/8, 124/10, 7130/2, 648/3, 648/4.

**§ 3.**

Wykonanie uchwały powierza się Burmistrzowi Śmigła.

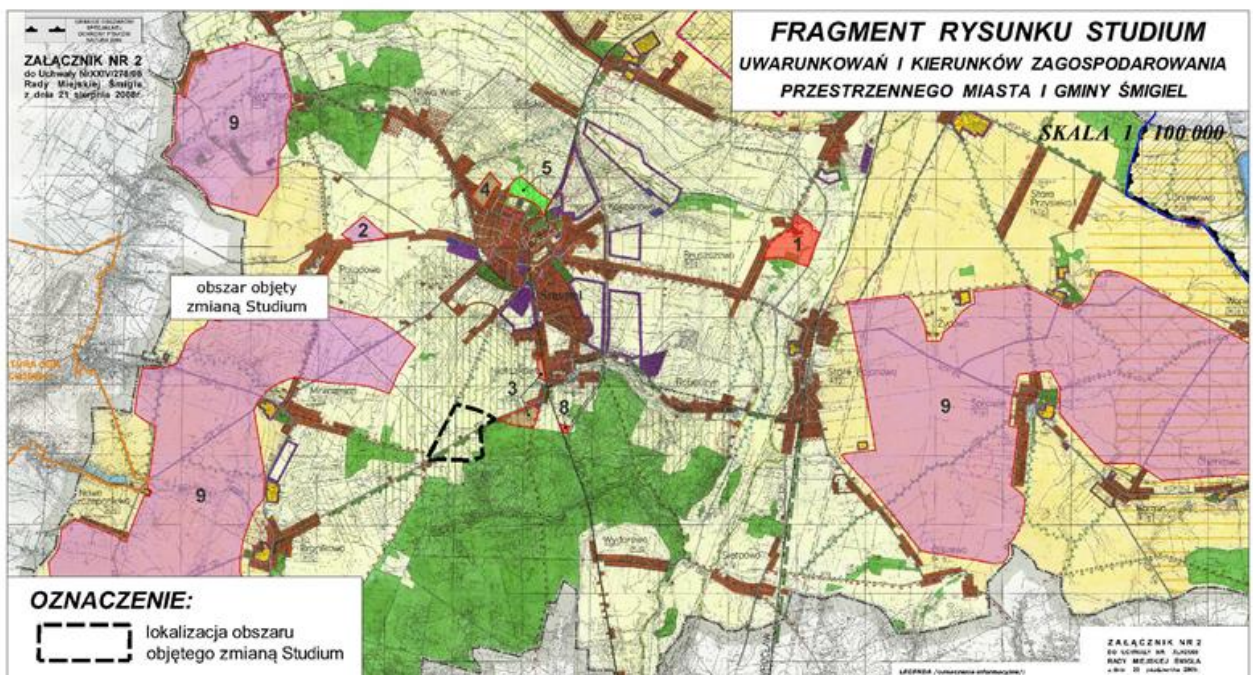
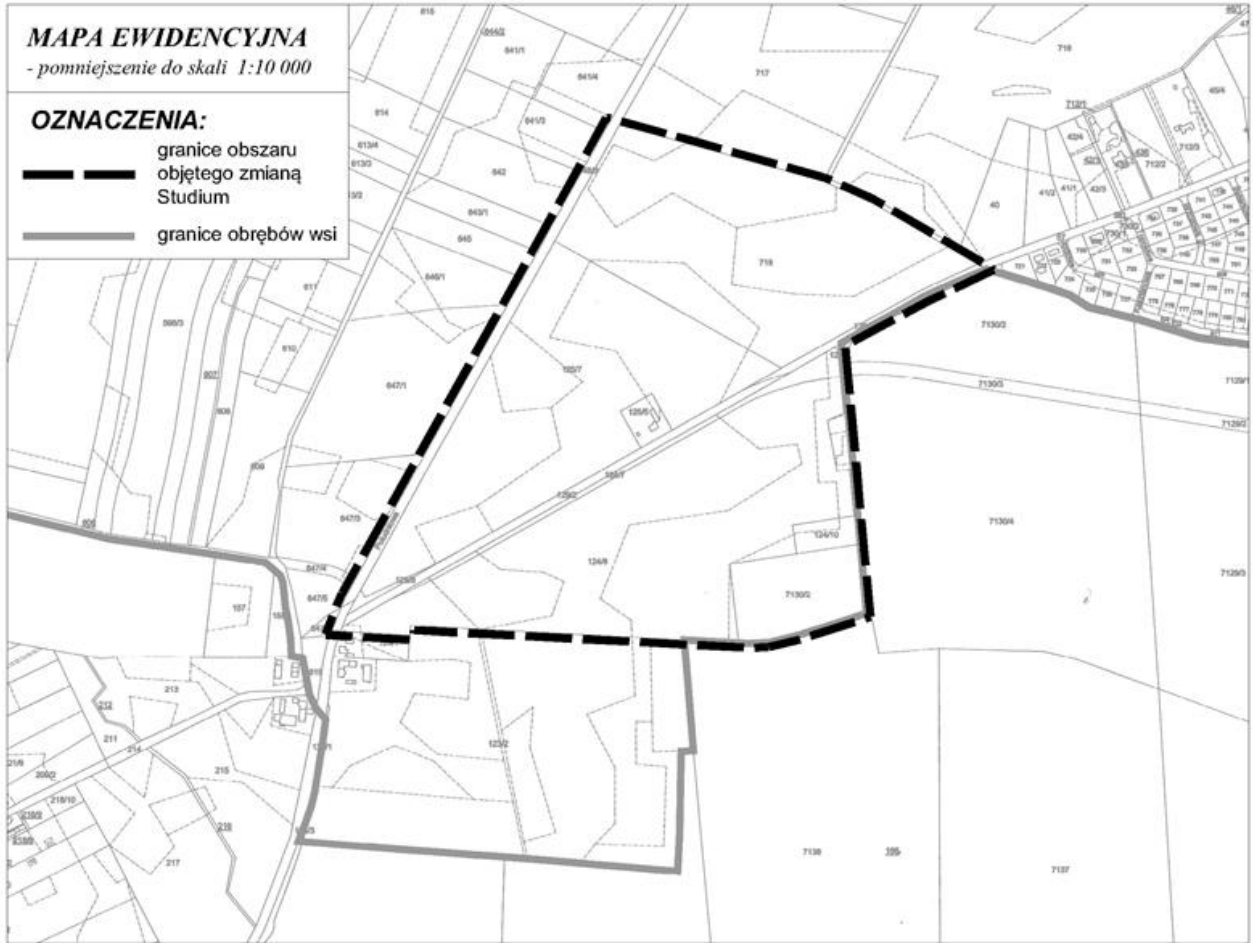
**§ 4.**

Uchwała wchodzi w życie z dniem podjęcia i podlega ogłoszeniu w sposób zwyczajowo przyjęty.

**Przewodniczący  
Rady Miejskiej Śmigła  
/-/ Wiesław Kasperski**

**wieś: Nietążkowo**  
**gmina: Śmigiel**  
**powiat: kościański**  
**województwo: wielkopolskie**

**ZAŁĄCZNIK GRAFICZNY**  
**do UCHWAŁY Nr XXIX/226/17**  
**Rady Miejskiej Śmigla**  
**z dnia 23 lutego 2017r.**



Uzasadnienie do Uchwały Nr XXIX/226/17

Rady Miejskiej Śmigła

z dnia 23 lutego 2017 r.

Stosownie do przepisu art. 32 ustawy z dnia 27 marca 2003 r. – o planowaniu i zagospodarowaniu przestrzennym (Dz. U. z 2016, poz. 778 ze zm.), przeprowadza się zmianę studium uwarunkowań i kierunków zagospodarowania przestrzennego gminy Śmigiel wynikającą z analizy i oceny aktualności studium. Uchwałę w sprawie przystąpienia do sporządzania zmiany studium uwarunkowań i kierunków zagospodarowania przestrzennego w obszarach oznaczonych w załącznikach graficznych podejmuje się na wniosek Burmistrza Śmigła uwzględniający złożony wniosek Zarządu Powiatu Kościańskiego z dnia 7 lutego 2017r. w sprawie zmiany studium uwarunkowań i kierunków zagospodarowania przestrzennego gminy Śmigiel dla terenu obejmującego działki ewidencyjne nr 719, 124/8 obręb Nietążkowo i przeznaczenie wnioskowanego terenu pod funkcje przemysłowo-usługowe z terenem zieleni urządzonej. W ocenie Zarządu Powiatu Kościańskiego wnioskowana zmiana studium wiąże się z budową drogi powiatowej nr 3903P Boguszyn-Bronikowo do węzła planowanej drogi ekspresowej S-5 w Nietążkowie od km 0+000,00 do km 6+559,10. Według wnioskodawcy zainteresowanie obszarami przeznaczonymi na funkcje produkcyjne, przemysłowe i usługowe w okolicach nowobudowanej drogi powiatowej oraz drogi ekspresowej S-5 wykazują nie tylko mieszkańcy powiatu ale także inwestorzy zewnętrzni. Zmiana studium wpłynie korzystnie na atrakcyjność terenów przylegających do nowobudowanych dróg, a także będzie niosła za sobą wzrost wpływów z tytułu podatku od podniesionej wartości nieruchomości i jest uzasadniona z punktu widzenia ekonomicznego i społecznego /nowe miejsca pracy/. W procedurze sporządzania zmiany studium jest zawarty program polityki przestrzennej w tym lokalne zasady zagospodarowania przestrzennego oraz obowiązek uwzględnienia potrzeb społecznych i ekonomicznych. Przedmiotem zmiany studium jest wyznaczenie nowych terenów zabudowy przemysłowo-usługowej w obrębie wsi Nietążkowo. Po przeanalizowaniu zmiana studium w tym kierunku, przyda gminie nowych terenów inwestycyjnych, a co za tym idzie docelowo możliwości dodatkowych wpływów z podatku od podniesionej wartości gruntu. Przedmiotowa zmiana studium jest więc zasadna i wpływa korzystnie na rozwój gminy. W przedmiotowej zmianie nie zachodzą okoliczności faktyczne oraz prawne uniemożliwiające podjęcie prac planistycznych.