

Projekt

z dnia 13 czerwca 2024 r.

Zatwierdzony przez

**UCHWAŁA NR
RADY MIEJSKIEJ ŚMIGŁA**

z dnia 2024 r.

w sprawie wyrażenia zgody na ustanowienie odpłatnej służebności przesyłu na nieruchomościach stanowiących własność Gminy Śmigiel – Nietązkowo, Śmigiel, Czacz, Bruszczewo, Nowa Wieś

Na podstawie art. 18 ust. 2 pkt 9 lit „a” ustawy z dnia 8 marca 1990 r. o samorządzie gminnym (t. j. Dz. U. z 2024 r. poz. 609 ze zm.), w związku z art. 305 ustawy z dnia 23 kwietnia 1964 r. Kodeks cywilny (t. j. Dz. U. z 2023 r. poz. 1610 ze zm.) oraz art. 13 ust. 1 ustawy z dnia 21 sierpnia 1997 r. o gospodarce nieruchomościami (t. j. Dz. U. z 2023 r. poz. 344 ze zm.) Rada Miejska Śmigła uchwala co następuje:

§ 1.

Wyraża się zgodę na ustanowienie służebności przesyłu, na czas nieoznaczony na nieruchomościach położonych w miejscowościach:

1. Nietązkowo, ul. Świerkowa, oznaczonej numerem ewidencyjnym działki 808, (obręb 301105_5.0014, Nietązkowo) – o powierzchni 0,1656 ha, KW – PO1K/00052934/4 – na rzecz Enea Operator Sp. z o.o. w Poznaniu, zgodnie z załącznikiem graficznym nr 1.

2. Śmigiel, oznaczonej numerem ewidencyjnym działki 1846/4 (obręb 301105_4.0001, Śmigiel) – o powierzchni 0,0446 ha, KW – PO1K/00036714/8 – na rzecz Enea Operator Sp. z o.o. w Poznaniu, zgodnie z załącznikiem graficznym nr 2.

3. Śmigiel, oznaczonej numerem ewidencyjnym działki 1846/50 (obręb 301105_4.0001, Śmigiel) – o powierzchni 0,1074 ha, KW – PO1K/00039545/3 – na rzecz Enea Operator Sp. z o.o. w Poznaniu, zgodnie z załącznikiem graficznym nr 2.

4. Śmigiel, oznaczonej numerem ewidencyjnym działki 1846/12 (obręb 301105_4.0001, Śmigiel) – o powierzchni 0,0440 ha, KW – PO1K/00036714/8 – na rzecz Enea Operator Sp. z o.o. w Poznaniu, zgodnie z załącznikiem graficznym nr 3.

5. Śmigiel, oznaczonej numerem ewidencyjnym działki 1824 (obręb 301105_4.0001, Śmigiel) – o powierzchni 0,1107 ha, KW – PO1K/00029199/9 – na rzecz Enea Operator Sp. z o.o. w Poznaniu, zgodnie z załącznikiem graficznym nr 4.

6. Czacz, oznaczonej numerem ewidencyjnym działki 691/2 (obręb 301105_5.0005, Czacz) – o powierzchni 0,6271 ha, KW – PO1K/00037730/3 – na rzecz Enea Operator Sp. z o.o. w Poznaniu, zgodnie z załącznikiem graficznym nr 5.

7. Bruszczewo, oznaczonej numerem ewidencyjnym działki 275 (obręb 301105_5.0004, Bruszczewo) – o powierzchni 0,6509 ha, KW – PO1K/00037657/7 – na rzecz Enea Operator Sp. z o.o. w Poznaniu, zgodnie z załącznikiem graficznym nr 6 oraz 7.

8. Nietązkowo, oznaczonej numerem ewidencyjnym działki 210/1 (obręb 301105_5.0014, Nietązkowo) – o powierzchni 0,1000 ha, KW – PO1K/00038561/4 – na rzecz Enea Operator Sp. z o.o. w Poznaniu, zgodnie z załącznikiem graficznym nr 8.

9. Nietązkowo, oznaczonej numerem ewidencyjnym działki 210/2 (obręb 301105_5.0014, Nietązkowo) – o powierzchni 0,0200 ha, KW – PO1K/00037756/1 – na rzecz Enea Operator Sp. z o.o. w Poznaniu, zgodnie z załącznikiem graficznym nr 8.

10. Nietążkowo, oznaczonej numerem ewidencyjnym działki 217 (obręb 301105_5.0014, Nietążkowo) – o powierzchni 0,2000 ha, KW – PO1K/00038561/4 – na rzecz Enea Operator Sp. z o.o. w Poznaniu, zgodnie z załącznikiem graficznym nr 8 oraz 9.

11. Nowa Wieś, oznaczonej numerem ewidencyjnym działki 282 (obręb 301105_5.0015, Nowa Wieś) – o powierzchni 0,2170 ha, KW – PO1K/00038717/3 – na rzecz Enea Operator Sp. z o.o. w Poznaniu, zgodnie z załącznikiem graficznym nr 10.

§ 2.

Służebność przesyłu polegać będzie na:

- 1) Zapewnieniu swobodnego przechodu i przejazdu przez nieruchomości, o których mowa w § 1 ust. 1, w celu przebudowy linii elektroenergetycznej nN 0,4 kV,
- 2) Korzystaniu z nieruchomości obciążonych zgodnie z przeznaczeniem wybudowanych urządzeń energetycznych, umożliwiającym w szczególności władanie, używanie i korzystanie z urządzeń elektroenergetycznych,
- 3) Zapewnieniu swobodnego dostępu i dojazdu przez nieruchomości do wyżej wymienionych urządzeń środkami transportu pracowników służb eksploatacyjnych w celu usuwania awarii, wykonywania prac eksploatacyjnych i konserwatorskich, remontowych, modernizacji, wymiany urządzeń i przewodów, dokonywania kontroli i przeglądów urządzeń,
- 4) Obowiązku znoszenia przez właścicieli nieruchomości obciążonej ograniczeń w korzystaniu z pasa służebności przesyłu dla linii elektroenergetycznej, a także na korzystaniu z nieruchomości obciążonej w sposób zgodny z obowiązującymi przepisami dotyczącymi budowy i eksploatacji linii elektroenergetycznych, ochrony zdrowia i życia ludzkiego oraz ochrony środowiska.

§ 3.

Szczegółowe warunki służebności zostaną określone w umowie zawartej w formie aktu notarialnego o ustanowieniu służebności przesyłu.

§ 4.

Ustanowienie służebności nastąpi za jednorazowym wynagrodzeniem określonym przez rzeczoznawcę majątkowego.

§ 5.

Wykonanie uchwały powierza się Burmistrzowi Śmigła.

§ 6.

Uchwała wchodzi w życie z dniem podjęcia.

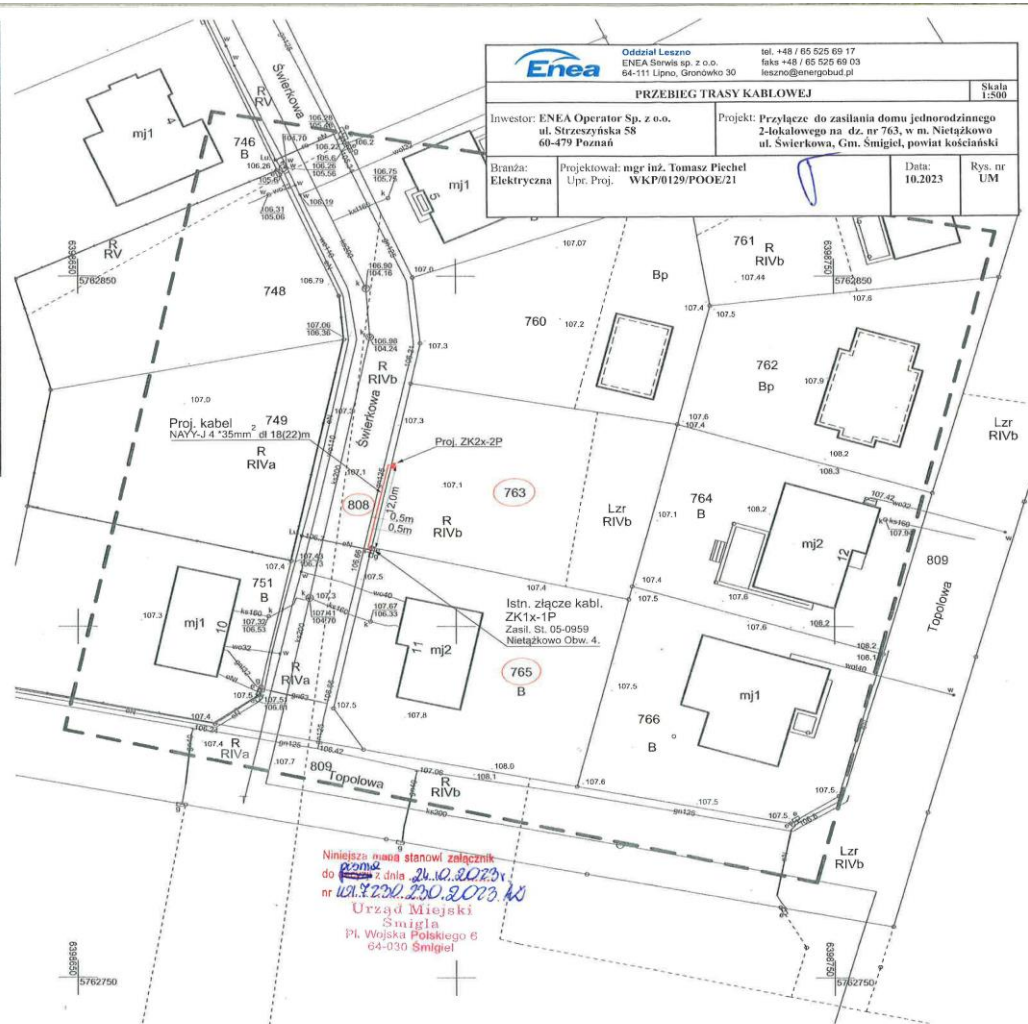
Załącznik Nr 1 do uchwały Nr
 Rady Miejskiej Śmigła
 z dnia.....2024 r.

MAPA DO CELÓW PROJEKTOWYCH	
Oznaczenie kancelaryjne zgłoszenia pracy geodezyjnej	GN-1.6640.1549.2023
Nazwa miejscowości	Nietążkowo
Jednostka ewidencyjna	301105_5
identyfikator	Nietążkowo
nazwa	Śmigiel – obszar wiejski
Obręb ewidencyjny	0014
identyfikator	Nietążkowo
nazwa	1:500
Skala mapy	6.168.08.12.2.1
Godło mapy	2000 pas 6
Nazwa układu współrzędnych	prostokątnych płaskich
układu wysokości	Kronstadt
Oznaczenie granic obszaru, który był przedmiotem aktualizacji:	---
Informacje o służebnościach gruntowych mających wpływ na zagospodarowanie gruntów, zlokalizowanych w granicach projektowanej inwestycji *)	Nie badano
Data opracowania mapy	16.08.2023r.
Usługi Geodezyjno-Kartograficzne GEOPLUS Krzysztof Brzeziński Os. Konstytucji 3 Maja 10/3, 64-000 Kościan Tel. 502 161 707 NIP 698-102-08-72, REGON 301966103 nazwa / imię i nazwisko wykonawcy podpis osoby reprezentującej wykonawcę <i>GEODETA UPRAWNIONY mgr inż. Krzysztof Brzeziński Uprawnienia zawodowe nr 19139</i>	
Krzysztof Brzeziński	nr uprawnień i podpis geodety
*) Należy podać skrótowy opis służebności gruntowej wraz ze sposobem jej oznaczenia na mapie, a w przypadku kiedy nie wykonano ustaleń obciążeń służebnościami – zamieścić stosowną informację.	

Uwagi!

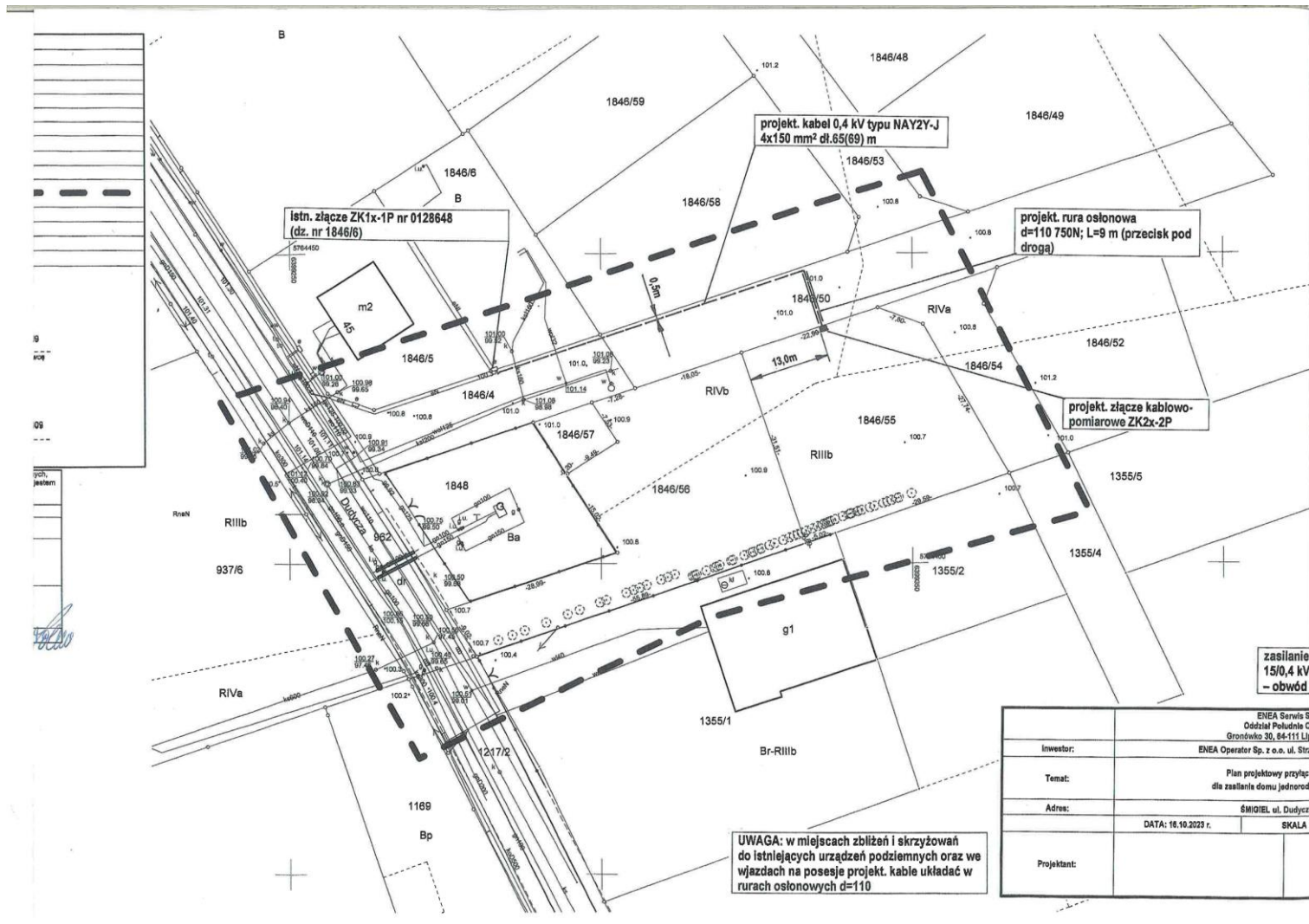
- Nie wyklucza się istnienia w terenie innych nie wykazanych na niniejszej mapie urządzeń podziemnych, które nie były zgłoszone do inwentaryzacji lub o których brak jest informacji branżowych.
- Granice wykazane na mapie to granice pozyskane i ujawnione w ewidencji gruntów w zasobie Powiatowego Ośrodka Dokumentacji Geodezyjnej i Kartograficznej w Kościanie, posiadające atrybut pozyskania danych jako dane. Wektorzyzacja ewidencyjnej mapy rastrowej z wykorzystaniem wyników geodezyjnych pomiarów terenowych (miar liniowych).

Podkreślam, że niniejszy dokument został opracowany w wyniku pracy geodezyjnych i kartograficznych, których rezultaty zawiera opublikowany przy tymże numerze formularz. Jednocześnie informuję, że Jednostka Świadczy o odpowiedzialności karniej za złożenie fałszywego oświadczenia.	
Identyfikator zgłoszenia prac geodezyjnych	GN-1.6640.1549.2023
Osoba składowa geodezyjnej, który otrzymał zgłoszenie	STAROSTA KOŚCIAŃSKI
Wykonawca prac geodezyjnych	Usługi Geodezyjno - Kartograficzne GEOPLUS Krzysztof Brzeziński os. Konstytucji 3 Maja 10/3, 64-000 Kościan NIP 698-102-08-72, REGON 301966103 Protokół Weryfikacji
Nr oraz data sporządzenia dokumentacji zawierającej wyniki przytoczonej weryfikacji	Nr..... z dnia..... <i>15.08.2023</i>
Imię i nazwisko oraz nr uprawnień zawodowych kierownika prac:	<i>GEODETA UPRAWNIONY mgr inż. Krzysztof Brzeziński Uprawnienia zawodowe nr 19139</i>

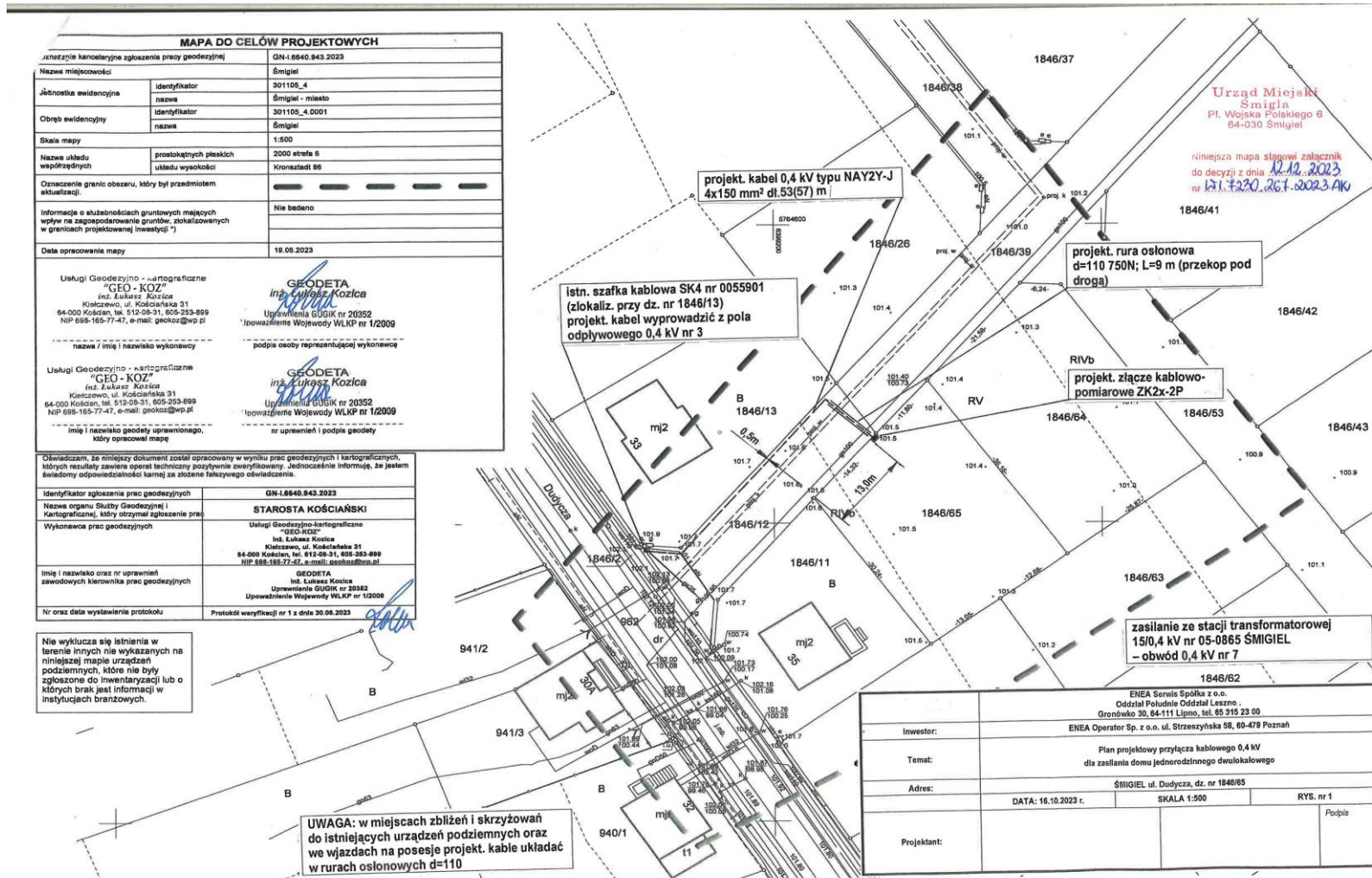


Oddział Leszno ENEA Serwis sp. z o.o. 64-111 Lipno, Gródzka 30 tel. +48 / 65 525 69 17 faks +48 / 65 525 69 03 leszno@energobud.pl		Skala 1:500
PRZEBIEG TRASY KABLOWEJ		
Inwestor: ENEA Operator Sp. z o.o. ul. Strzeszyńska 58 60-479 Poznań		Projekt: Przelazce do zasilania domu jednorodzinnego 2-lokalowego na dz. nr 763, w m. Nietążkowo ul. Swierkowa, Gm. Śmigiel, powiat kościański
Branża: Elektryczna	Projektował: mgr inż. Tomasz Flechel Upr. Proj. WKP/0129/POOE/21	Data: 10.2023 Rys. nr UM

Niniejsza mapa stanowi załącznik do uchwały Rady Miejskiej Śmigła z dnia 24.10.2023r. nr 101.3.230.230.2023.40
 Urząd Miejski Śmigła
 Pl. Wojska Polskiego 6
 64-030 Śmigiel



Załącznik Nr 3 do uchwały Nr
 Rady Miejskiej Śmigła
 z dnia.....2024 r.



Urząd Miejski
 Śmigół
 Pl. Wojska Polskiego 6
 64-030 Śmigół

niniejsza mapa służy załącznik
 do decyzji z dnia 12.12.2023
 nr 171.1.220.267.2023.AW

MAPA DO CELÓW PROJEKTOWYCH		
Złazzenie kancelaryjne zgłoszenia pracy geodezyjnej		
GN-1.6640.943.2023		
Nazwa miejscowości	Śmigół	
Jednostka ewidencyjna	identyfikator	301105_4
	nazwa	Śmigół - miasto
Obręb ewidencyjny	identyfikator	301105_4_0001
	nazwa	Śmigół
Skala mapy	1:500	
Nazwa układu współrzędnych	prostokątnych płaskich	2000 strefa 6
	układu wysokości	Kronstadt 86
Oznaczenie granic obszaru, który był przedmiotem aktualizacji		
Nie badano		
Informacja o sfałszowanych gruntowych mających wpływ na zagospodarowanie gruntów, zlokalizowanych w granicach projektowanej inwestycji *)		
Data opracowania mapy		19.08.2023

Usługi Geodezyjno-kartograficzne
 "GEO-KOZ"
 inż. Lukasz Kozłowski
 Kiełczewo, ul. Kościeliska 31
 64-000 Kiełczewo, tel. 512-08-31, 605-253-899
 NIP 696-165-77-47, e-mail: geokoz@wp.pl

GEODETA
 inż. Lukasz Kozłowski
 Uprawnienia GUGiK nr 20352
 Upowoważenie Wojewody WLKP nr 1/2009

podpis osoby reprezentującej wykonawcę

Oświadczam, że niniejszy dokument został opracowany w wyniku prac geodezyjnych i kartograficznych, których rezultaty zawiera operat techniczny pozytywnie zweryfikowany. Jednocześnie informuję, że jestem świadomy odpowiedzialności karnej za złożenie fałszywego oświadczenia.

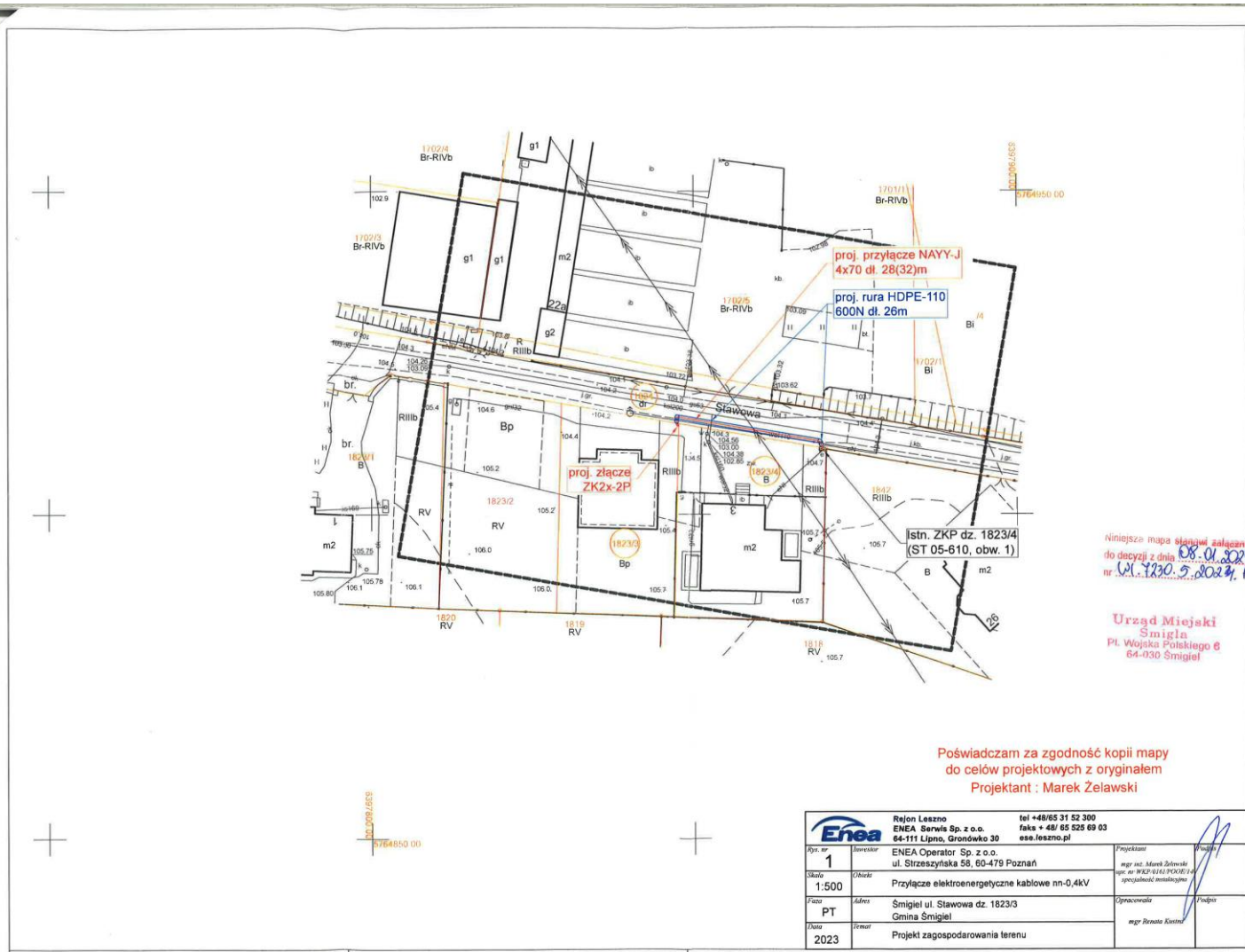
Identyfikator zgłoszenia prac geodezyjnych	GN-1.6640.943.2023
Nazwa organu Służby Geodezyjnej i Kartograficznej, który otrzymał zgłoszenie prac geodezyjnych	STAROSTA KOŚCIAŃSKI
Wykonawca prac geodezyjnych	Usługi Geodezyjno-kartograficzne "GEO-KOZ" inż. Lukasz Kozłowski Kiełczewo, ul. Kościeliska 31 64-000 Kiełczewo, tel. 512-08-31, 605-253-899 NIP 696-165-77-47, e-mail: geokoz@wp.pl
Imię i nazwisko oraz nr uprawnień zawodowych kierownika prac geodezyjnych	GEODETA inż. Lukasz Kozłowski Uprawnienia GUGiK nr 20352 Upowoważenie Wojewody WLKP nr 1/2009
Nr oraz data wystawienia protokołu	Protokół weryfikacji nr 1 z dnia 30.08.2023

Nie wyklucza się istnienia w terenie innych nie wykazanych na niniejszej mapie urządzeń podziemnych, które nie były zgłoszone do inwentaryzacji lub o których brak jest informacji w instytucjach branżowych.

UWAGA: w miejscach zbliżeń i skrzyżowań do istniejących urządzeń podziemnych oraz we wjazdach na posesje projekt. kable układają w rurach osłonowych d=110

Investor:	Enea Operator Sp. z o.o. ul. Strzeszyńska 58, 60-478 Poznań		
Temat:	Plan projektowy przyłącza kablowego 0,4 kV dla zasilania domu jednorodzinnego dwulokalowego		
Adres:	ŚMIGIEL, ul. Dudyca, dz. nr 1846/65		
Projektant:	DATA: 18.10.2023 r.	SKALA: 1:500	RYŚ. nr 1
			Podpis

Załącznik Nr 4 do uchwały Nr
 Rady Miejskiej Śmigła
 z dnia.....2024 r.



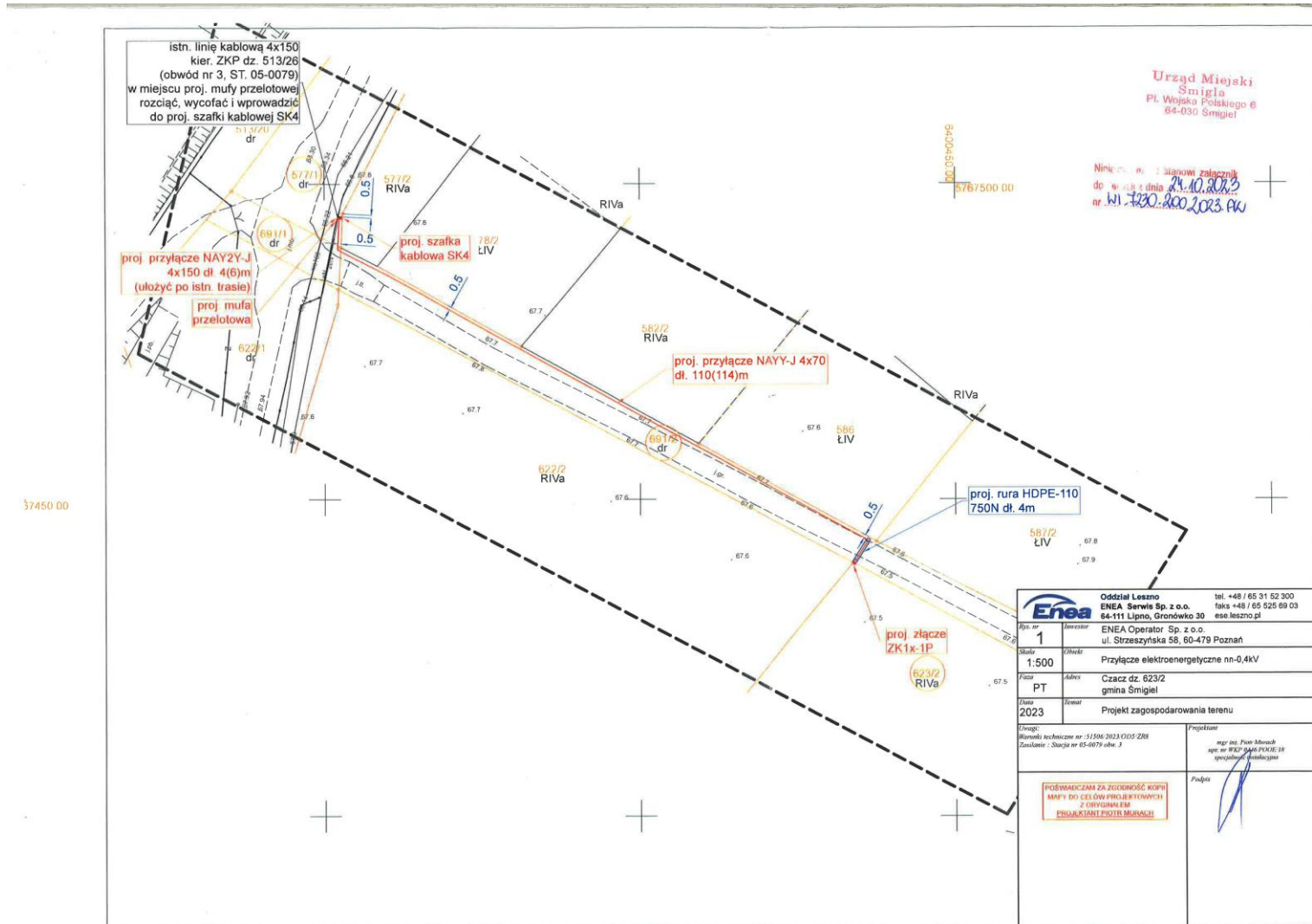
Niniejsze mapę stanowi załącznik
 do decyzji z dnia 08.01.2024
 nr 1230.2.2024/HK

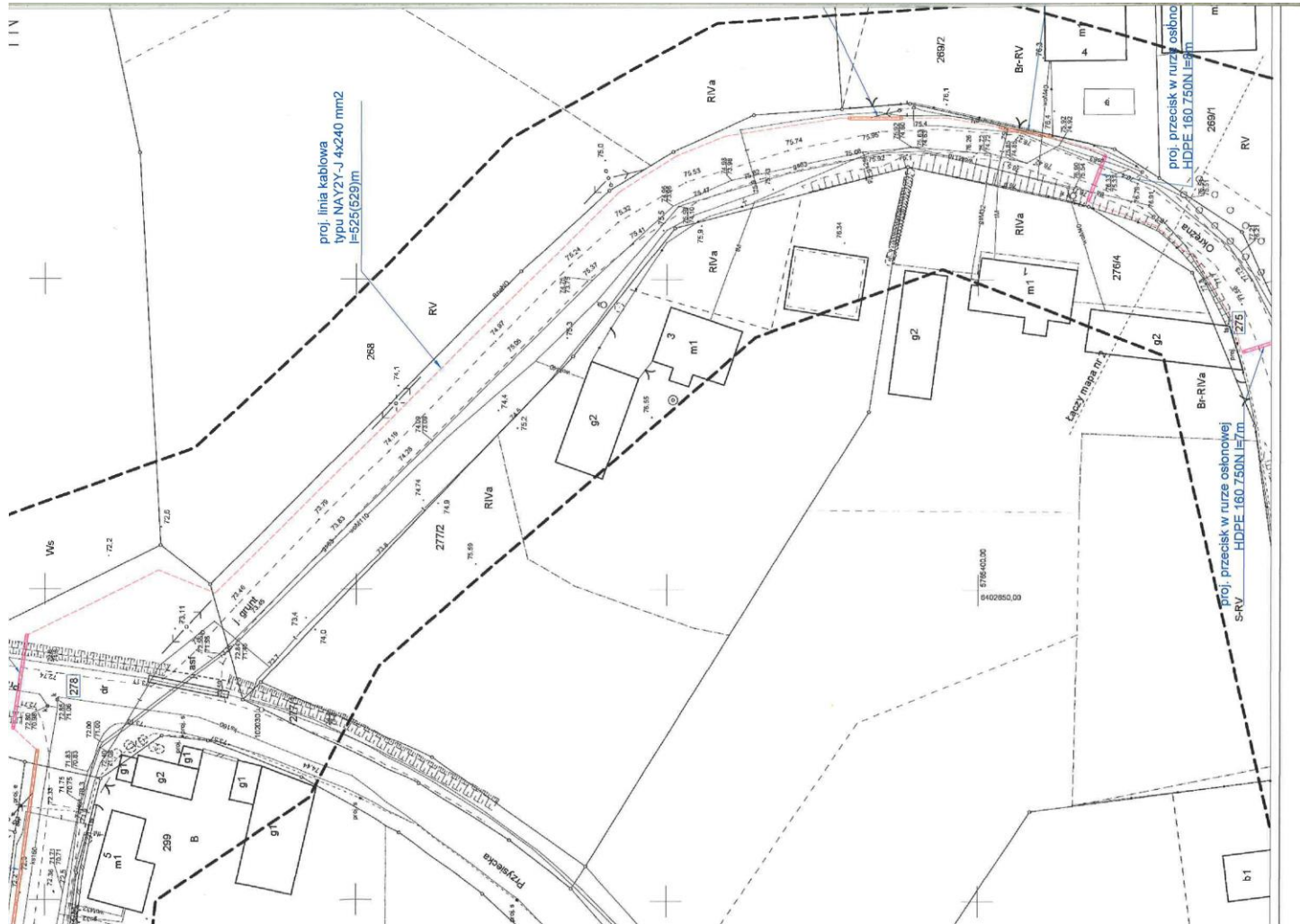
Urząd Miejski
 Śmigła
 Pl. Wojska Polskiego 6
 64-030 Śmigiel

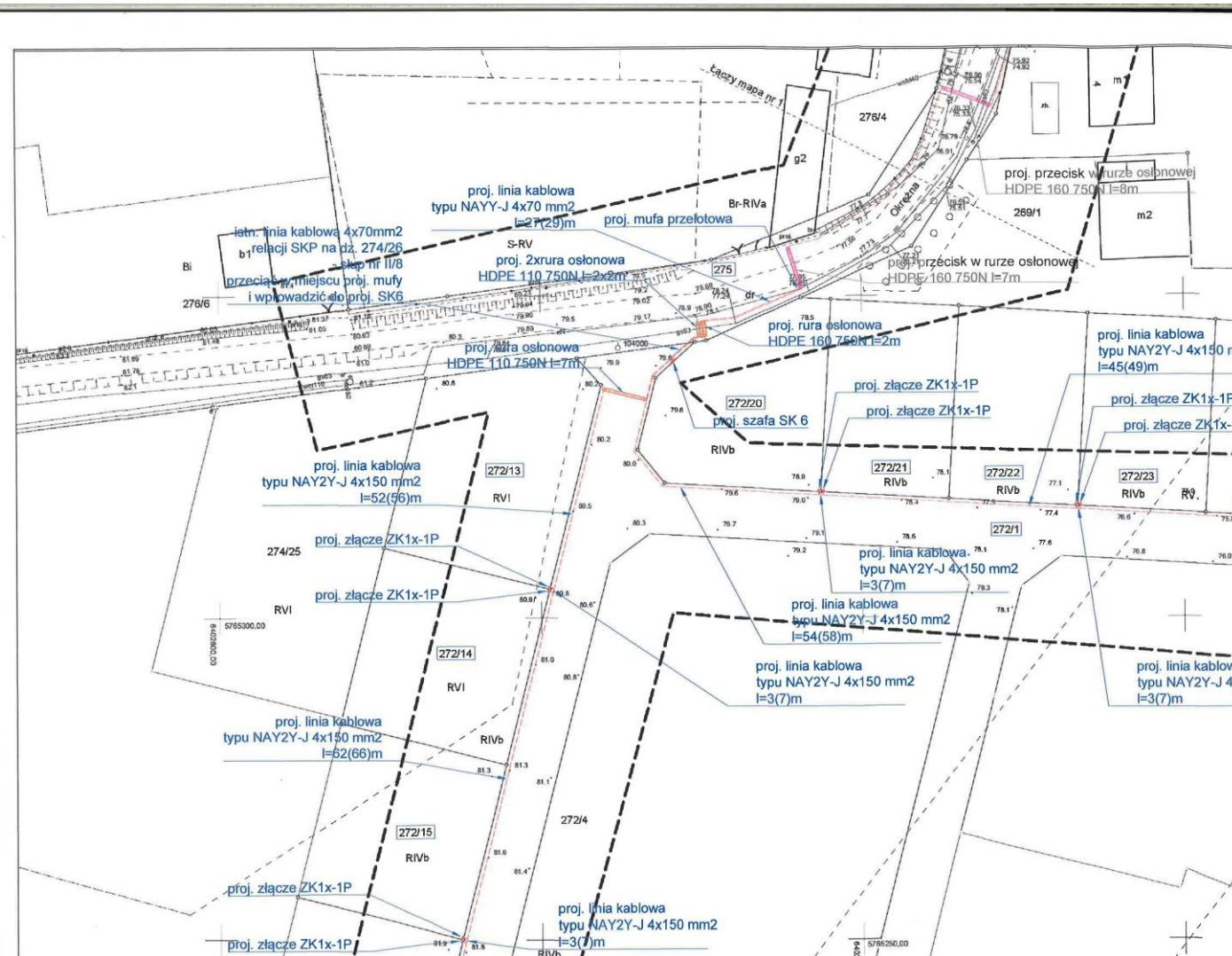
Poświadczam za zgodność kopii mapy
 do celów projektowych z oryginałem
 Projektant : Marek Żelawski

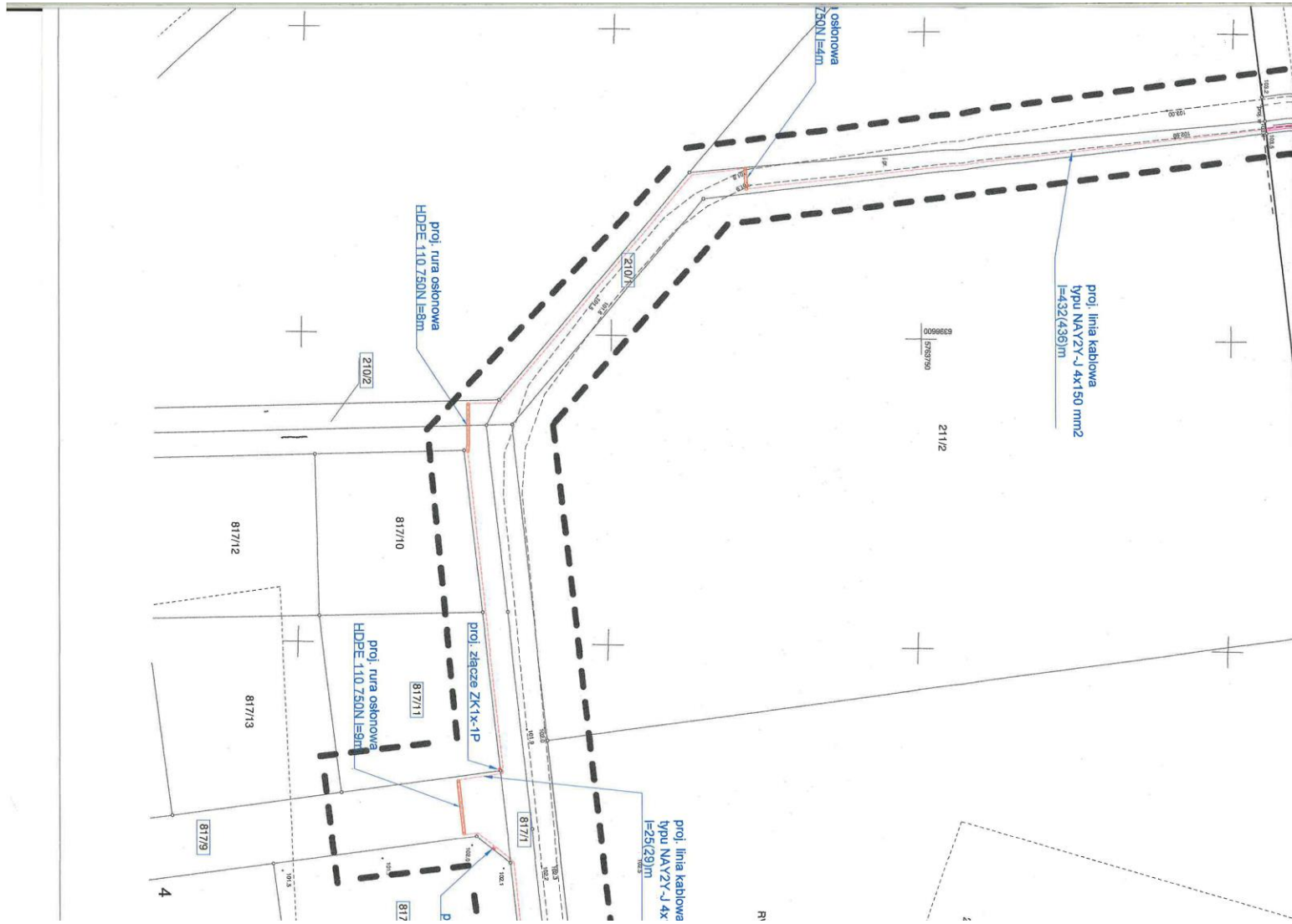
		Rejon Leszno Enea Service Sp. z o.o. 64-111 Lipno, Grondwiko 30 ul. Sirzeszyńska 58, 60-479 Poznań		tel +48/65 31 52 300 faks + 48/ 65 525 69 03 esa.leszno.pl	
Nr. nr 1	Inwestor Enea Operator Sp. z o.o. ul. Sirzeszyńska 58, 60-479 Poznań	Projektant mgr inż. Marek Żelawski specjalność: inżynieria		Podpis	
Skala 1:500	Opis Przyłącze elektroenergetyczne kablowe nn-0,4kV	Opis Śmigiel ul. Stawowa dz. 1823/3 Gmina Śmigiel		Podpis	
Faza PT	Adres Śmigiel ul. Stawowa dz. 1823/3 Gmina Śmigiel	Opis mgr Renata Kostecka		Podpis	
Data 2023	Temat Projekt zagospodarowania terenu				

Załącznik Nr 5 do uchwały Nr
 Rady Miejskiej Śmigła
 z dnia.....2024 r.









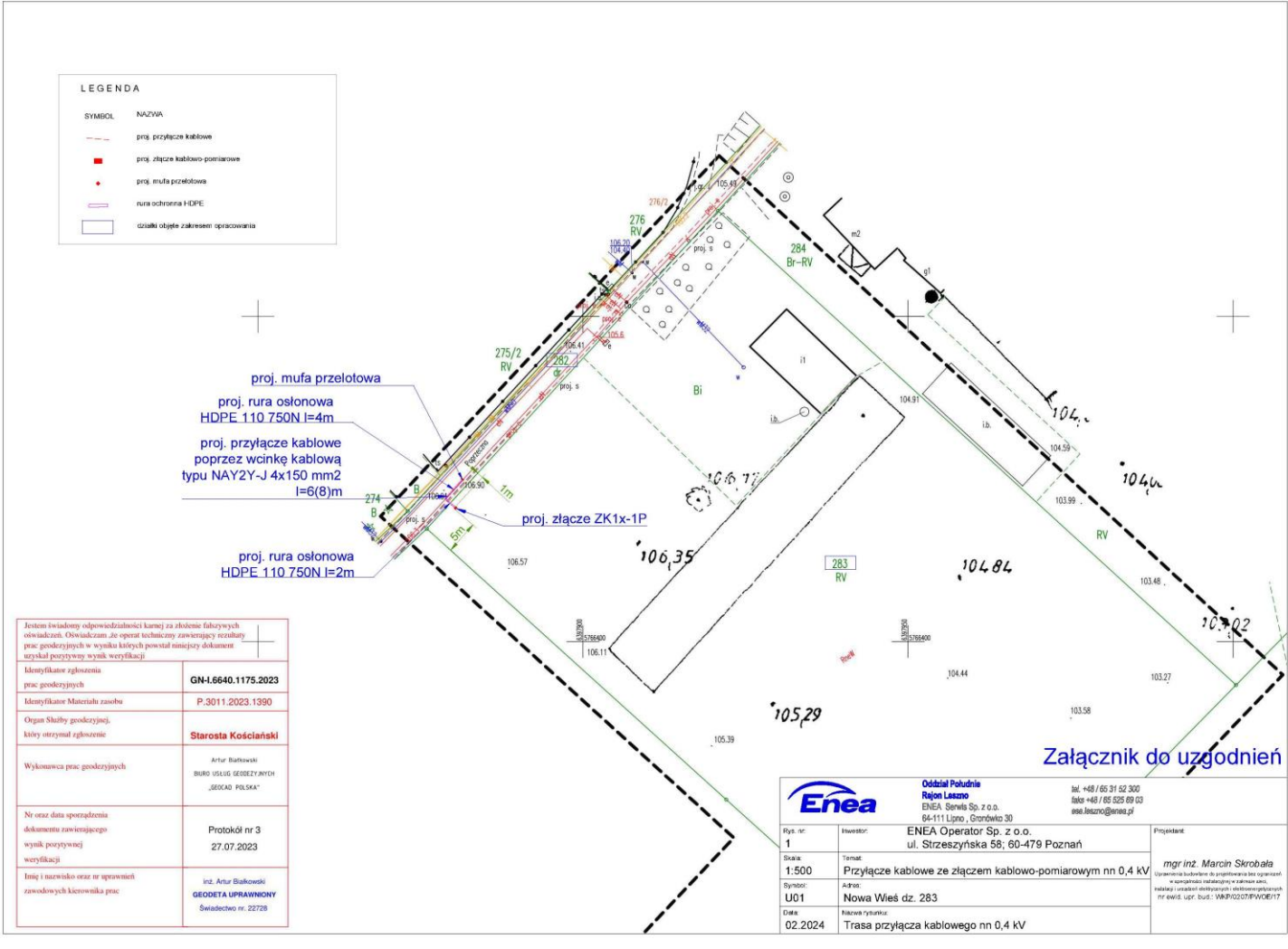


Załącznik do uzgodnień

Enea
 Oddział Śmigół
 Region Łódź
 ENEA S.A. z o.o.
 ul. Świdzińska 56, 50-475

Pracownik:	ENEA Operator Sp. z o.o.
Stanowisko:	ul. Świdzińska 56, 50-475
Skala:	1:500
Opis:	U02 Budowa sieci kablowej m. 0,4 kV
Adres:	Śmigół, dz. 1635/1, 1601, 1599, 1606, 11 Nieaktywno, dz. 210/1, 210/2, 817/1, 817 217, 212/1
Temat:	Trasa linii kablowej wraz z przyłączami kat
Data:	05.2023

Załącznik Nr 10 do uchwały Nr
 Rady Miejskiej Śmigła
 z dnia.....2024 r.



LEGENDA

SYMBOL	NAZWA
--- (red dashed line)	proj. przyłącze kablowe
--- (green dashed line)	proj. złącze kablowo-pomiarowe
--- (blue dashed line)	proj. mufa przelotowa
--- (purple dashed line)	rura ochronna HDPE
□ (white box)	osiątki objęte zakresem opracowania

Jestem świadomy odpowiedzialności karnej za złożenie fałszywych oświadczeń. Oświadczam, że opera techniczny zawierający rezultaty prac geodezyjnych w wyniku których powstał niniejszy dokument uzyskał pozytywny wynik weryfikacji.	
Identyfikator zgłoszenia prac geodezyjnych	GN-1.6640.1175.2023
Identyfikator Materiału zasobu	P.3011.2023.1390
Organ Służby geodezyjnej, który otrzymał zgłoszenie	Starosta Kościelniki
Wykonawca prac geodezyjnych	Artur Białkowski BIURO USŁUG GEODEZYJNYCH „GEOCAD POLSKA“
Nr oraz data sporządzenia dokumentu zawierającego wynik pozytywnej weryfikacji	Protokół nr 3 27.07.2023
Imię i nazwisko oraz nr uprawnień zawodowych kierownika prac	mgr inż. Artur Białkowski GEODETA UPRAWNIOWY Świadectwo nr. 22728

Oddział Południe Region Leszno Enea S.A. Leszno Sp. z o.o. 64-111 Lesno, Grunowice 30 tel. +48 / 65 31 52 300 faxe +48 / 65 525 89 03 esa.leszno@enea.pl		
Rys. nr: 1	Investor: ENEA Operator Sp. z o.o. ul. Strzeszyńska 58; 60-479 Poznań	Projektant:
Skala: 1:500	Temat: Przyłącze kablowe ze złączem kablowo-pomiarowym nn 0,4 kV	mgr inż. Marcin Skrobala <small>(uzupełnić budowlaną do projektu lub opisać w komplecie rysunku w formie A3, nakładając oznaczenia i odwołania do innych nr ewid. upr. bud.: WKP/02207/PW/06/17)</small>
Symbol: U01	Adres: Nowa Wleś dz. 283	
Data: 02.2024	Risownik: Trasa przyłącza kablowego nn 0,4 kV	

Załącznik do uzgodnień

Uzasadnienie

w sprawie wyrażenia zgody na ustanowienie odpłatnej służebności przesyłu na nieruchomościach stanowiących własność Gminy Śmigiel – Nietązkowo, Śmigiel, Czacz, Bruszczewo, Nowa Wieś

Inwestor: Enea Operator Sp. z o.o. z siedzibą przy ul. Strzeszyńska 58, 60-479 Poznań złożył wnioski do tutejszego Urzędu, o uzgodnienie inwestycji tj. budowy przyłączy kablowych nN 0,4 kV do zasilania obiektów znajdujących się na działkach oznaczonych numerem ewidencyjnym:

1. 763, obręb 301105_5.0014, Nietązkowo
2. 1846/55, obręb 301105_4.0001, Śmigiel
3. 1846/65, obręb 301105_4.0001, Śmigiel
4. 1823/3, obręb 301105_4.0001, Śmigiel
5. 623/2, obręb 301105_5.0005, Czacz
6. 272/13, 272/14, 272/15, 272/16, 272/17, 272/18, 272/19, 272/20, 272/21, 272/22, 272/23, 272/24, 272/25, 272/26, 272/27, obręb 301105_5.0004, Bruszczewo
7. 817/3, 817/11, obręb 301105_5.0014, Nietązkowo
8. 283, obręb 301105_5.0015, Nowa Wieś

Prace prowadzone będą na gruntach stanowiących własność Gminy Śmigiel tj. na działkach o numerach ewidencyjnych:

1. 808, obręb 301105_5.0014, Nietązkowo
2. 1846/4, obręb 301105_4.0001, Śmigiel
3. 1846/50, obręb 301105_4.0001, Śmigiel
4. 1846/12, obręb 301105_4.0001, Śmigiel
5. 1824, obręb 301105_4.0001, Śmigiel
6. 691/2, obręb 301105_5.0005, Czacz
7. 275, obręb 301105_5.0004, Bruszczewo
8. 210/1, obręb 301105_5.0014, Nietązkowo
9. 210/2, obręb 301105_5.0014, Nietązkowo
10. 217, obręb 301105_5.0014, Nietązkowo
11. 282, obręb 301105_5.0015, Nowa Wieś

W związku z powyższą inwestycją, inwestor wniósł również ustanowienie służebności przesyłu. Przebieg linii kablowych został przedstawiony w załącznikach graficznych do niniejszej uchwały.

Zgodnie z art. 305 ustawy z dnia 23 kwietnia 1964 r. Kodeks cywilny (t. j. Dz. U. z 2023 r. poz. 1610 ze zm.), nieruchomość można obciążyć na rzecz przedsiębiorcy, który zamierza wybudować lub którego własność stanowią urządzenia, służące do doprowadzenia lub odprowadzenia płynów, gazu, energii elektrycznej oraz inne urządzenia podobne, prawem polegającym na tym, że przedsiębiorca może korzystać w oznaczonym zakresie z nieruchomości, obciążonej, zgodnie z przeznaczeniem tych urządzeń (służebność przesyłu).

W związku z powyższym podjęcie uchwały jest uzasadnione.

Projekt przygotowała: Michalina Lewandowska