

Nietążkowo, 05.10.2020 r.

Mieszkańcy ulicy Świerkowej

W Nietążkowie

Do Burmistrza Śmigła

pl. Wojska Polskiego 6

64-030 Śmigiel



PETYCJA MIESZKAŃCÓW

Dotyczy: Utwardzenia drogi gminnej (ul. Świerkowa) w Nietążkowie.

My niżej podpisani mieszkańcy ul. Świerkowej w Nietążkowie zwracamy się z prośbą o podjęcie niezwłocznych działań związanych z budową w/w ulicy. Z wielkim zaniepokojeniem przyjęliśmy bowiem informację, że tak ważna inwestycja nie zostanie zrealizowana w najbliższym czasie pomimo licznych zapewnień ze strony Urzędu Miejskiego w Śmiglu.

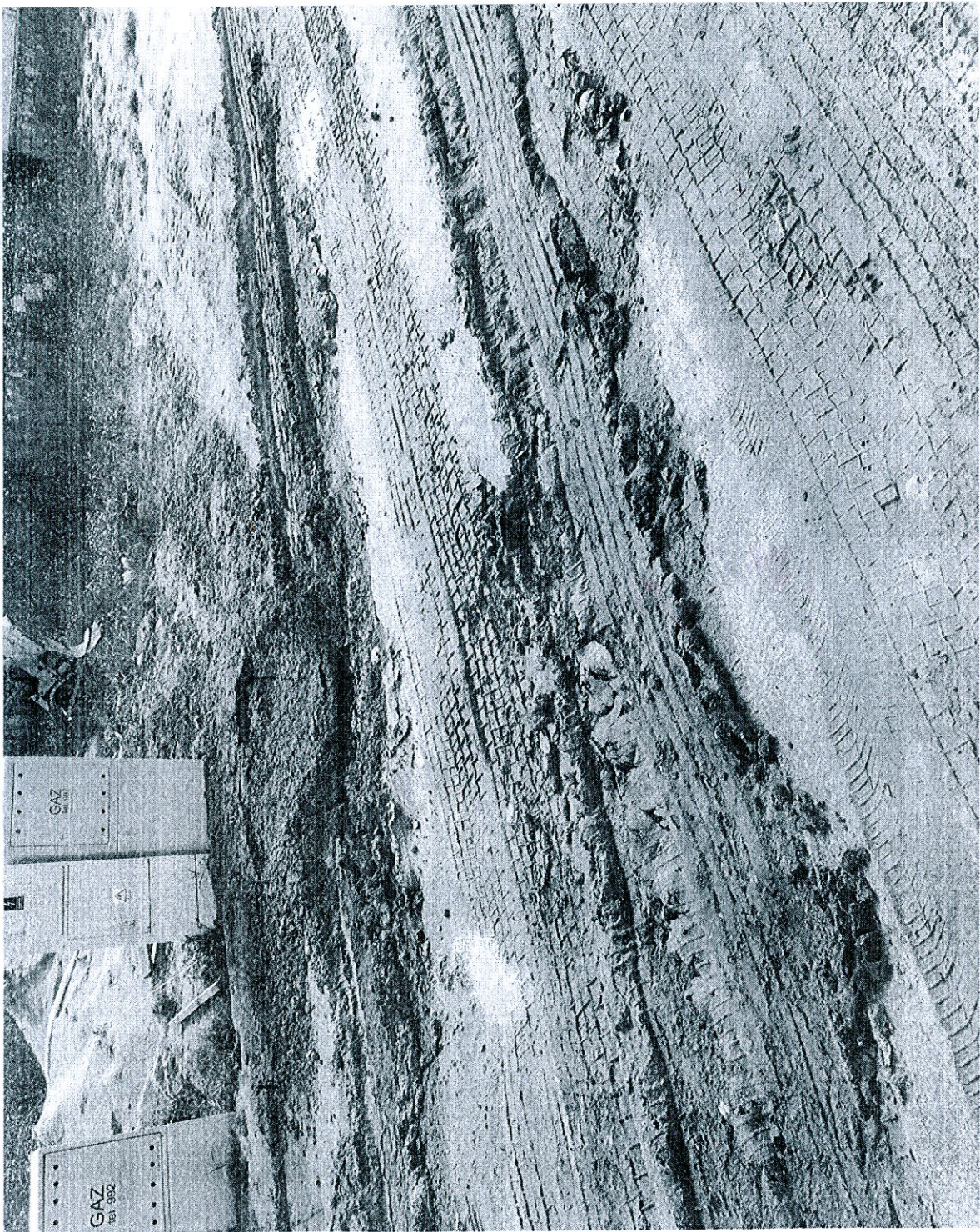
Budowa tej drogi jest niezwykle ważna dla mieszkańców Osiedla. Obecnie jest ona drogą prowadzącą do wielu domów, przez co stan jej nawierzchni ulega ciągłej degradacji. Przejazd tą drogą wymaga nadzwyczajnej ostrożności i naraża pojazdy na uszkodzenia zawieszania, podwozia i karoserii. Szczególnie ma to miejsce podczas intensywnych opadów deszczu oraz w okresie zimowym. Jednokrotne równanie nie dało wymiernych skutków w postaci poprawy jakości stanu nawierzchni, ze względu na spoiste gruntu występujące w podłożu. Jedynym racjonalnym wyjściem z sytuacji, jest co najmniej utwardzenie kruszywem.

Istotnym jest również fakt, że nasze Osiedle rozwija się w sposób bardzo dynamiczny. Wciąż powstają nowe budynki, domy jednorodzinne. Zamieszkują tutaj ludzie młodzi z dziećmi jak również osoby starsze. Z roku na rok wzrasta liczba mieszkańców, którzy regularnie płacą podatki i liczą na to, że władze miasta zapewnią im wymagane w XXI wieku warunki do życia.

Załączniki:

1. Zdjęcia stanu nawierzchni ulicy Świerkowej.
2. Podpisy mieszkańców.

Skon do
p. Burmistrza
A. Pasia
→ Wyślij w
następnym
21.10.2020







^{Pi} To	Bj Ra
Zb An	Jo Jo
En	Qu
Sz	Me
Mo	Ad
ka	do
Pe	Dx
Ar	Ze
ka	Do
Do	Np