

**UCHWAŁA NR XXIII/223/2020  
RADY MIEJSKIEJ ŚMIGŁA**

z dnia 24 września 2020 r.

**w sprawie woli przejęcia fragmentów byłej drogi krajowej nr 5 na odcinkach: od ronda w m. Koszanowo (węzeł Śmigiel Północ) do ul. Wierzbowej w Koszanowie oraz od ul. Leśnej w Nietążkowie do ronda w m. Nietążkowo (węzeł Śmigiel Południe).**

Na podstawie art. 18 ust. 2 pkt 15 ustawy z dnia 8 marca 1990 r. o samorządzie gminnym (t. j. Dz. U. z 2020 r., poz. 713) oraz art. 7 ustawy z dnia 21 marca 1985 r. o drogach publicznych (t. j. Dz. U. z 2020 r., poz. 470 ze zm.), Rada Miejska Śmigła uchwala, co następuje:

**§ 1.**

Wyraża się wolę zaliczenia do kategorii dróg gminnych fragmentów byłej drogi krajowej nr 5 na odcinkach: od ronda w m. Koszanowo (węzeł Śmigiel Północ) do ul. Wierzbowej w Koszanowie oraz od ul. Leśnej w Nietążkowie do ronda w m. Nietążkowo (węzeł Śmigiel Południe).

**§ 2.**

Fragmenty dróg o których mowa w § 1. aktualnie stanowią drogi krajowe, którymi zarządza Generalny Dyrektor Dróg Krajowych i Autostrad.

**§ 3.**

Ustala się przebieg dróg gminnych, określonych w § 1 niniejszej uchwały na mapie stanowiącej załącznik graficzny nr 1 i 2 do niniejszej uchwały.

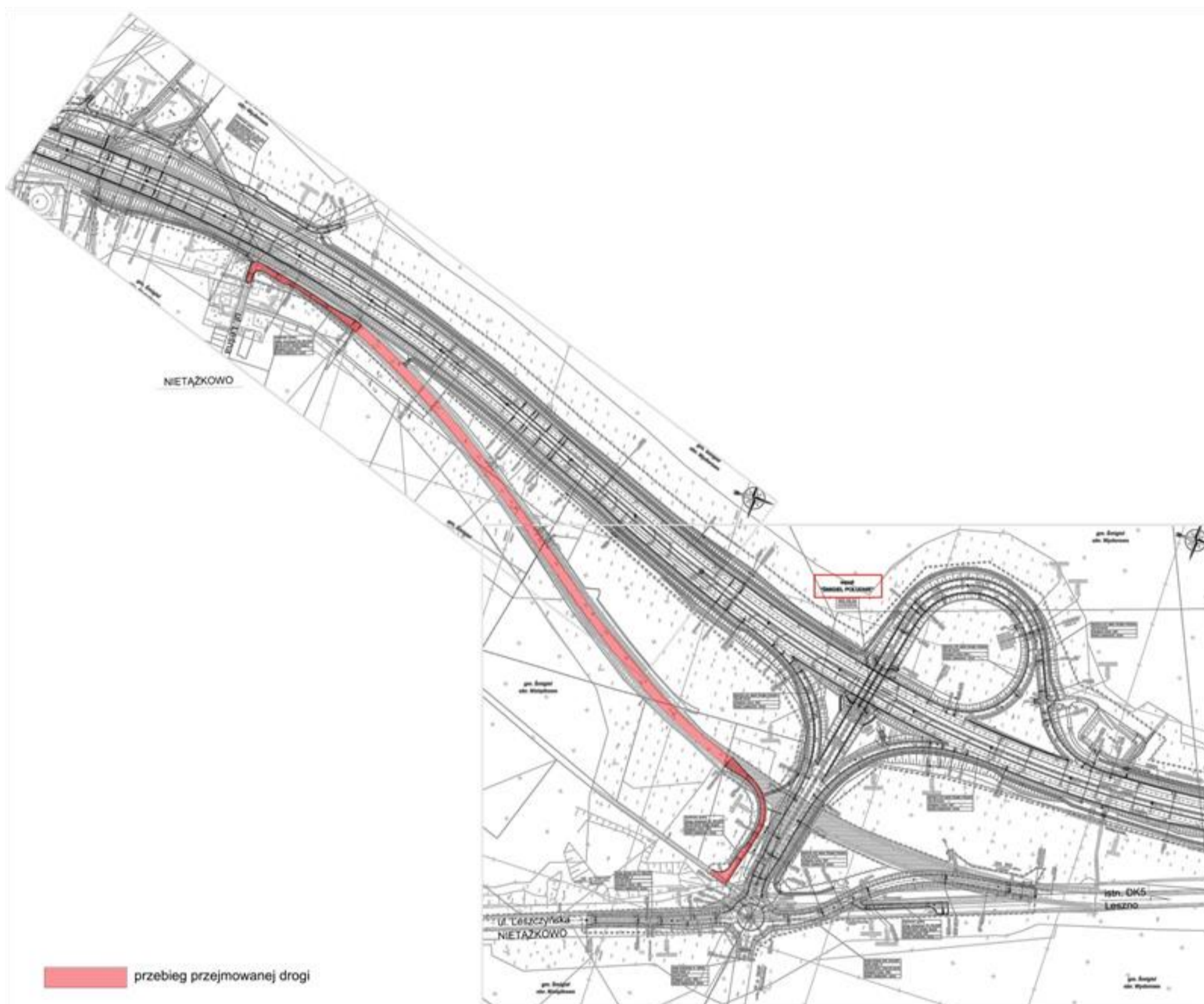
**§ 4.**

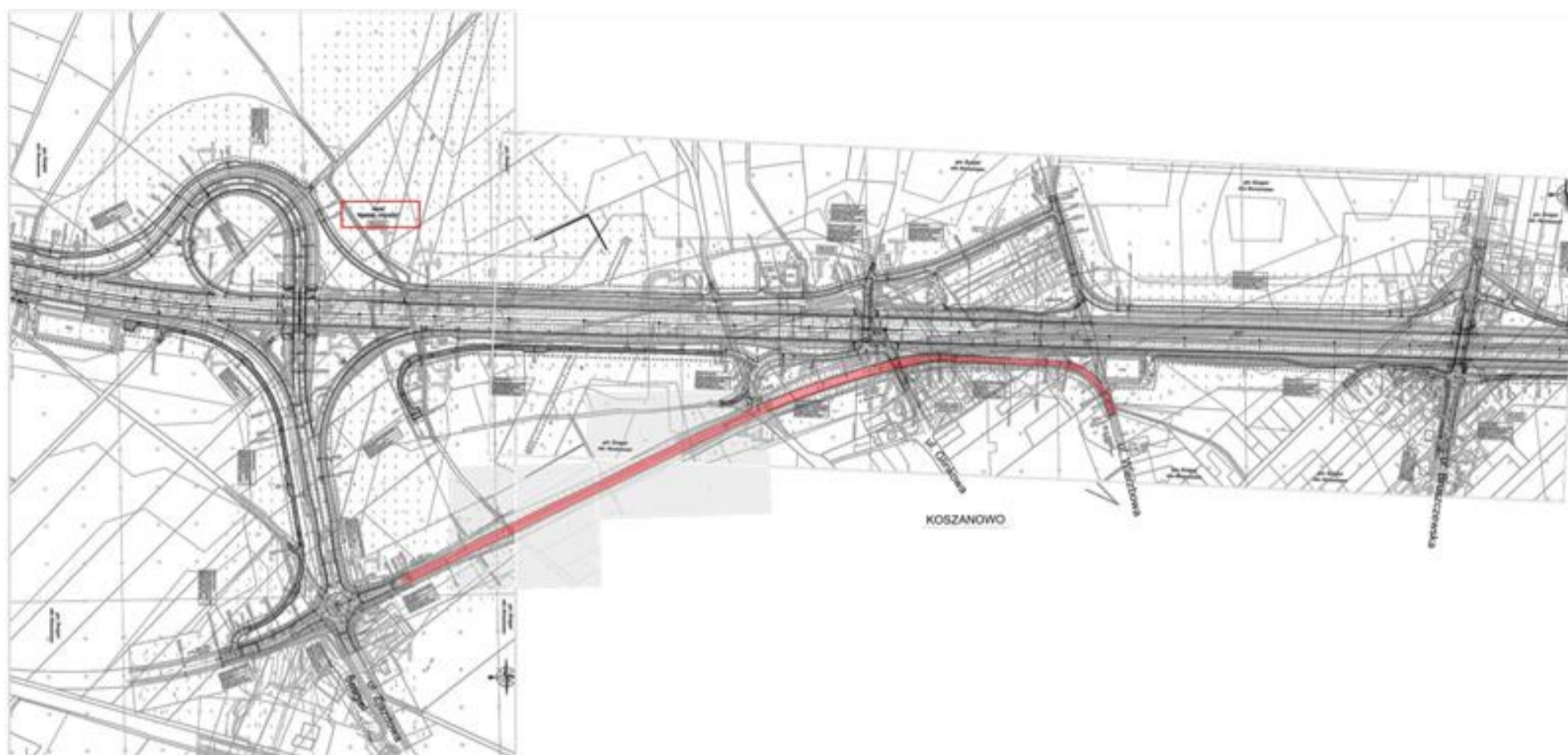
Wykonanie uchwały powierza się Burmistrzowi Śmigła.

**§ 5.**

Uchwała wchodzi w życie z dniem podjęcia.

Przewodniczący  
Rady Miejskiej Śmigła  
/-/ Wiesław Kasperski





 przebieg przejmowanej drogi

Uzasadnienie do uchwały Nr XXIII/223/2020

Rady Miejskiej Śmigła

z dnia 24 września 2020 r.

Uchwała jest wypełnieniem delegacji zawartej w art. 7 ustawy z dnia 21 marca 1985 r. o drogach publicznych (t. j. Dz. U. z 2020 r., poz. 470 ze zm.), który stanowi, że do dróg gminnych zalicza się drogi o znaczeniu lokalnym niezaliczone do innych kategorii, stanowiące uzupełniającą sieć dróg służących miejscowym potrzebom.

Z uwagi na wybudowaną drogę ekspresową S5 w obrębie Gminy Śmigiel, fragmenty dawnej drogi krajowej nr 5 w obrębie Gminy Śmigiel nie posiadają obecnie znaczącej roli w układzie transportowym dróg krajowych ani wojewódzkich, uzupełniają natomiast sieć dróg gminnych.

W świetle powyższego, podjęcie niniejszej uchwały jest w pełni uzasadnione.