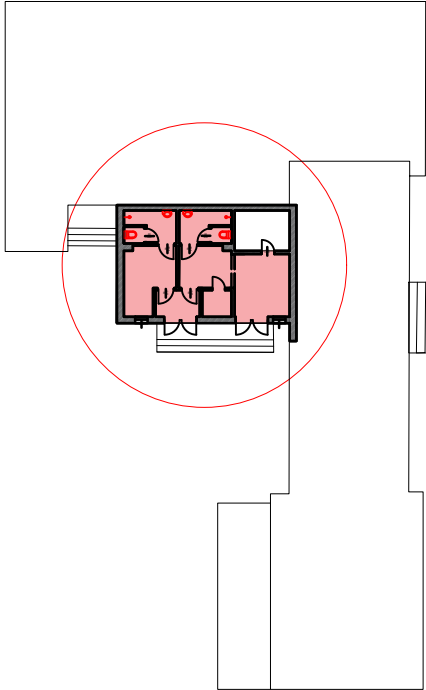


-płytki podłogowe

UWAGI :
- fugi przy płytkach 2mm. Kolor fugi sprawdzić na miejscu.

UWAGI:
1. Wszystkie roboty należy wykonywać zgodnie z Polskimi Normami, "Warunkami technicznymi wykonania i odbioru robót, budowlano-montażowych opracowanymi przez Instytut Techniki Budowlanej oraz zasadami wiedzy i sztuki budowlanej.
2. Dopuszcza się zastosowanie materiałów zamiennych pod warunkiem, że posiadają one cechy nie gorsze jakościowo i technicznie od wskazanych w projekcie a także pod warunkiem uzyskania zgody projektanta.
3. Każdy element projektowy należy rozpatrywać i rozpoznawać w dokumentacji w kontekście wszystkich rysunków, które do tego elementu się odnoszą z uwzględnieniem wszystkich informacji opisowych i zasad sztuki budowlanej.
4. W przypadku jakiegokolwiek rozbieżności w dokumentacji należy konsultować się z projektantem.
5. Wszystkie wymiary sprawdzić na budowie i zweryfikować z rysunkami.



inwestor
G m i n a Ś m i g i e l
64-030 Śmigiel
Pl. Wojska Polskiego 6



lokalizacja
Czacz
ul. Gen. Augusta E. Fieldorfa

nazwa projektu
*Remont pomieszczeń sanitariatów
klubu sportowego
GROM Czacz*

nazwa rysunku
Podłogi

prosimy o sprawdzenie wszystkich wymiarów
na budowie

arkusz
A3

skala
1:50

data

8