

**UCHWAŁA NR LI/393/18
RADY MIEJSKIEJ ŚMIGŁA**

z dnia 18 października 2018 r.

**w sprawie przystąpienia do sporządzania zmiany studium uwarunkowań i kierunków
zagospodarowania przestrzennego gminy Śmigiel.**

Na podstawie art. 18 ust. 2 pkt. 15 ustawy z dnia 8 marca 1990 roku *o samorządzie gminnym* (t. j. Dz. U. z 2018 r., poz. 994 ze zm.) w związku z art. 27 a także z art. 9 ust. 1 - 4 ustawy z dnia 27 marca 2003 r. *o planowaniu i zagospodarowaniu przestrzennym* (t. j. Dz. U. z 2017 r., poz. 1073 ze zm.)

Rada Miejska Śmigła uchwala co następuje:

§ 1.

Przystąpić do sporządzania zmiany studium uwarunkowań i kierunków zagospodarowania przestrzennego gminy Śmigiel.

§ 2.

Granice obszarów objętych zmianą studium uwarunkowań i kierunków zagospodarowania przestrzennego gminy Śmigiel przedstawiają załączniki graficzne (1.1 - 1.12) do uchwały. Zmiana studium obejmuje:

zał. 1.1 – obręb Stary Białcz, działka o nr geod. 259/3,

zał. 1.2 – obręb Czacz, działka o nr geod. 493/4 oraz część działki o nr geod. 481/5,

zał. 1.3 – obręb Bruszczewo, działka o nr geod. 196/5,

zał. 1.4 – obręb Stare Bojanowo, działka o nr geod. 388,

zał. 1.5 – obręb Stare Bojanowo, działka o nr geod. 412/18,

zał. 1.6 – obręb Stara Przysieka II, działka o nr geod. 138,

zał. 1.7 – obręb Wonieść, działka o nr geod. 178/7,

zał. 1.8 – obręb Jezierzycy, działki o nr geod. 71/4, 71/12, 71/15,

zał. 1.9 – obręb Karmin - Chełkowo, część działki o nr geod. 163/20,

zał. 1.10 – działki w obrębach Stare Bojanowo, Żydowo, Parsko, Wonieść, Karmin - Chełkowo i Olszewo,

zał. 1.11 – działki w obrębach Morownica, Poladowo, Nietążkowo, Machcin, Bronikowo i Szczepankowo,

zał. 1.12 – działki w obrębach Żegrówko i Poladowo.

§ 3.

Wykonanie uchwały powierza się Burmistrzowi Śmigła.

§ 4.

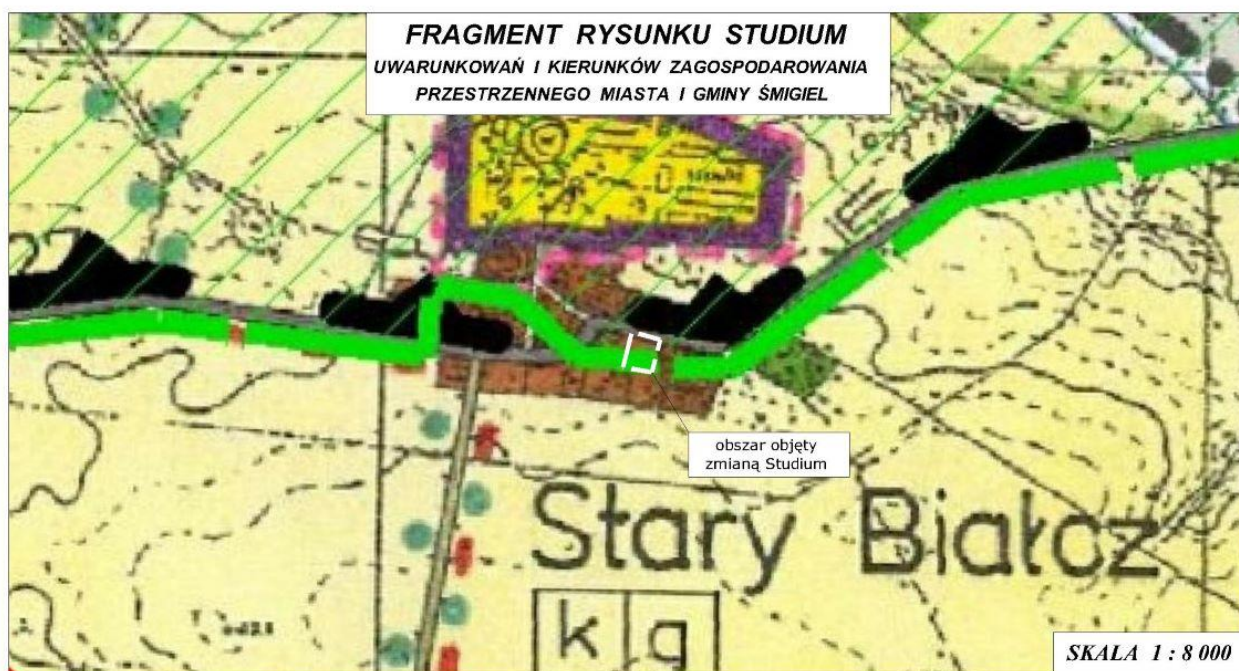
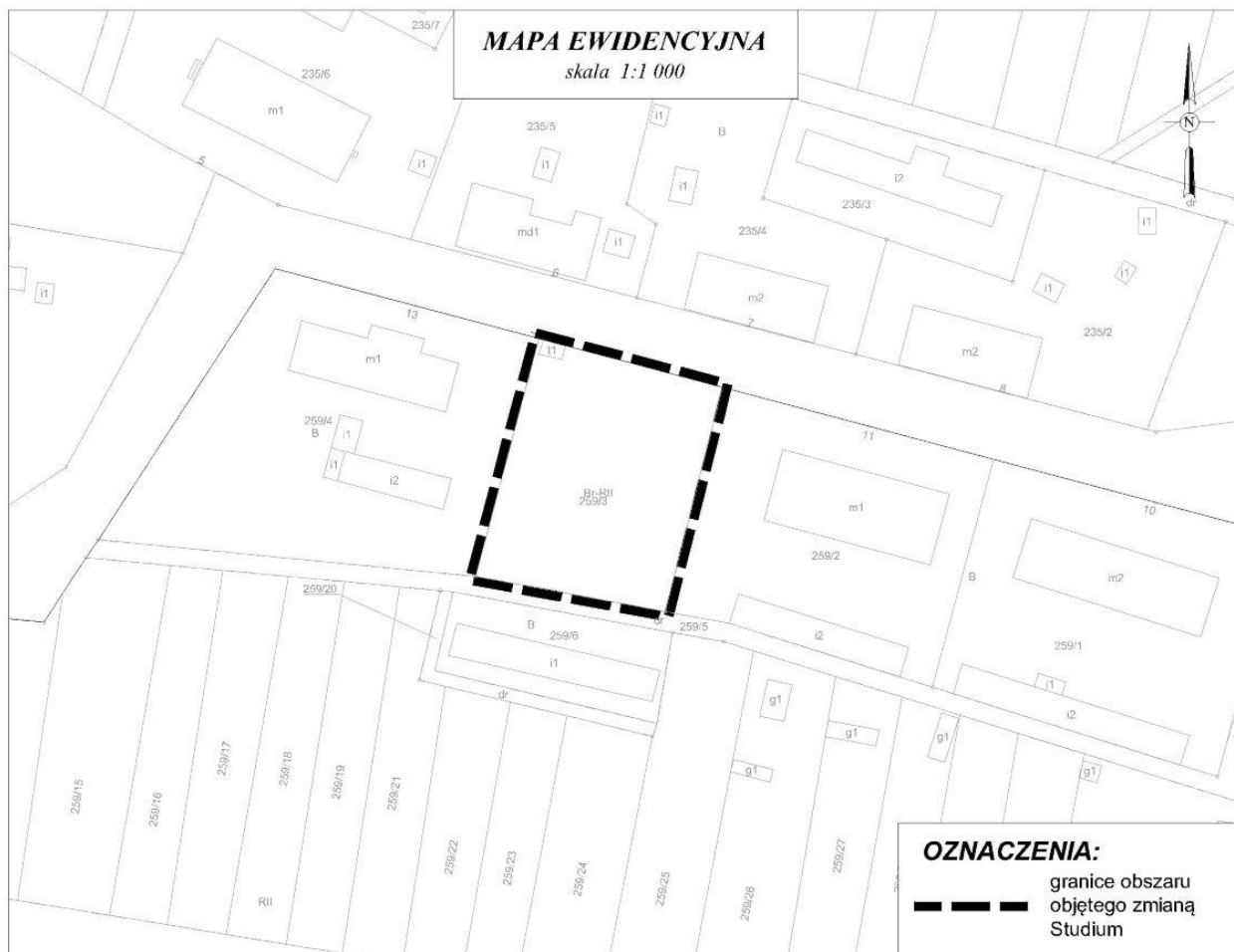
Uchwała wchodzi w życie z dniem podjęcia i podlega ogłoszeniu w sposób zwyczajowo przyjęty.

**Przewodniczący
Rady Miejskiej Śmigła
/-/Wiesław Kasperski**

Załącznik Nr 1 do uchwały Nr LI/393/18
Rady Miejskiej Śmigła
z dnia 18 października 2018 r.

wieś: Stary Białcz
gmina: Śmigiel
powiat: kościański
województwo: wielkopolskie

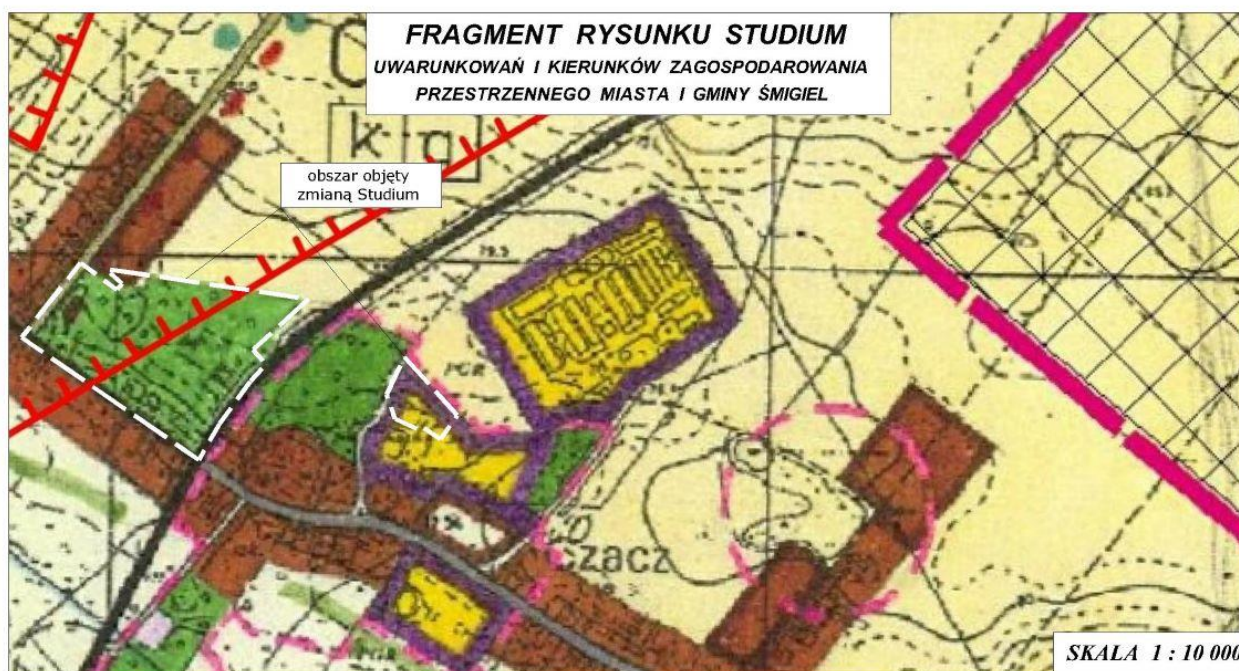
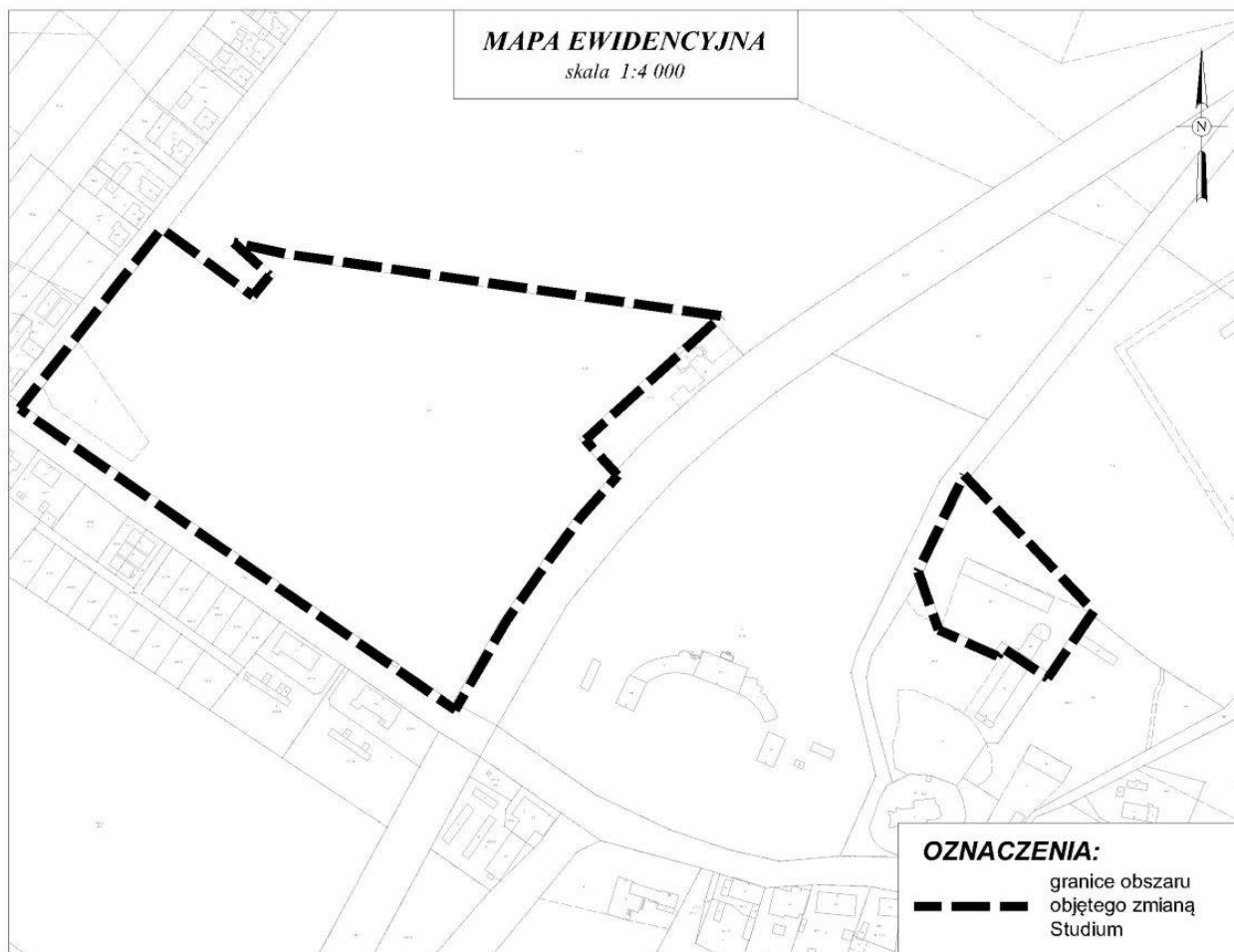
ZAŁĄCZNIK GRAFICZNY NR 1.1
do UCHWAŁY Nr LI/393/18
Rady Miejskiej Śmigła
z dnia 18 października 2018 r.



Załącznik Nr 2 do uchwały Nr LI/393/18
Rady Miejskiej Śmigła
z dnia 18 października 2018 r.

wieś: Czacz
gmina: Śmigiel
powiat: kościański
województwo: wielkopolskie

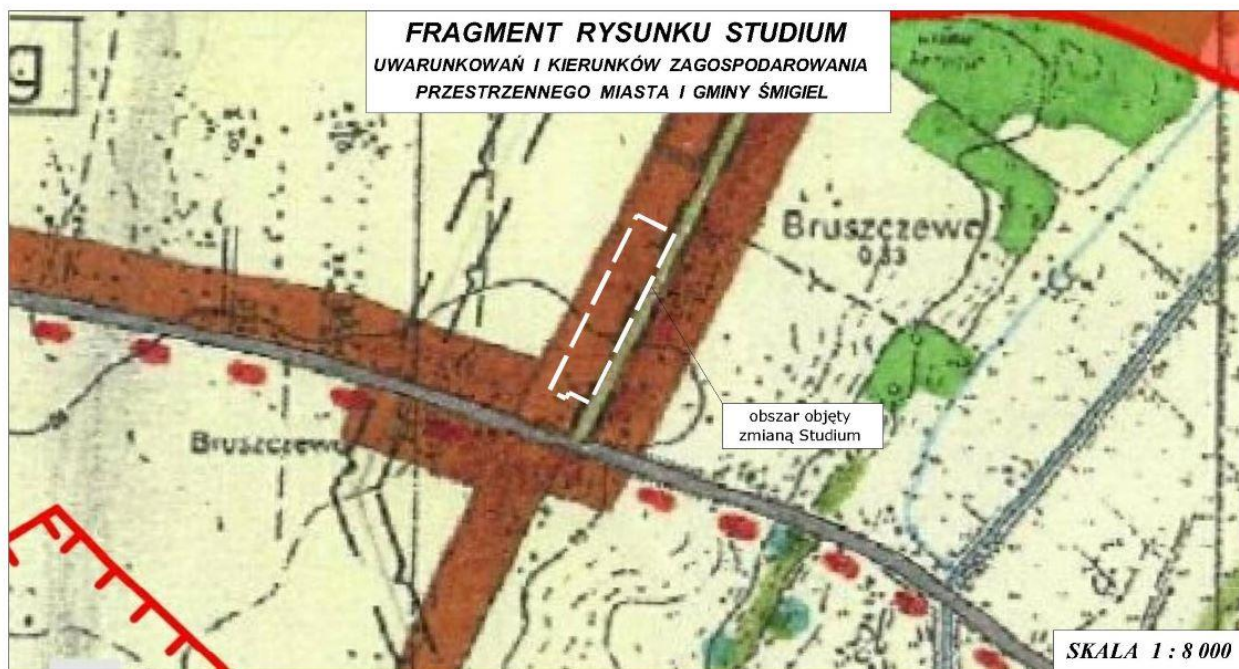
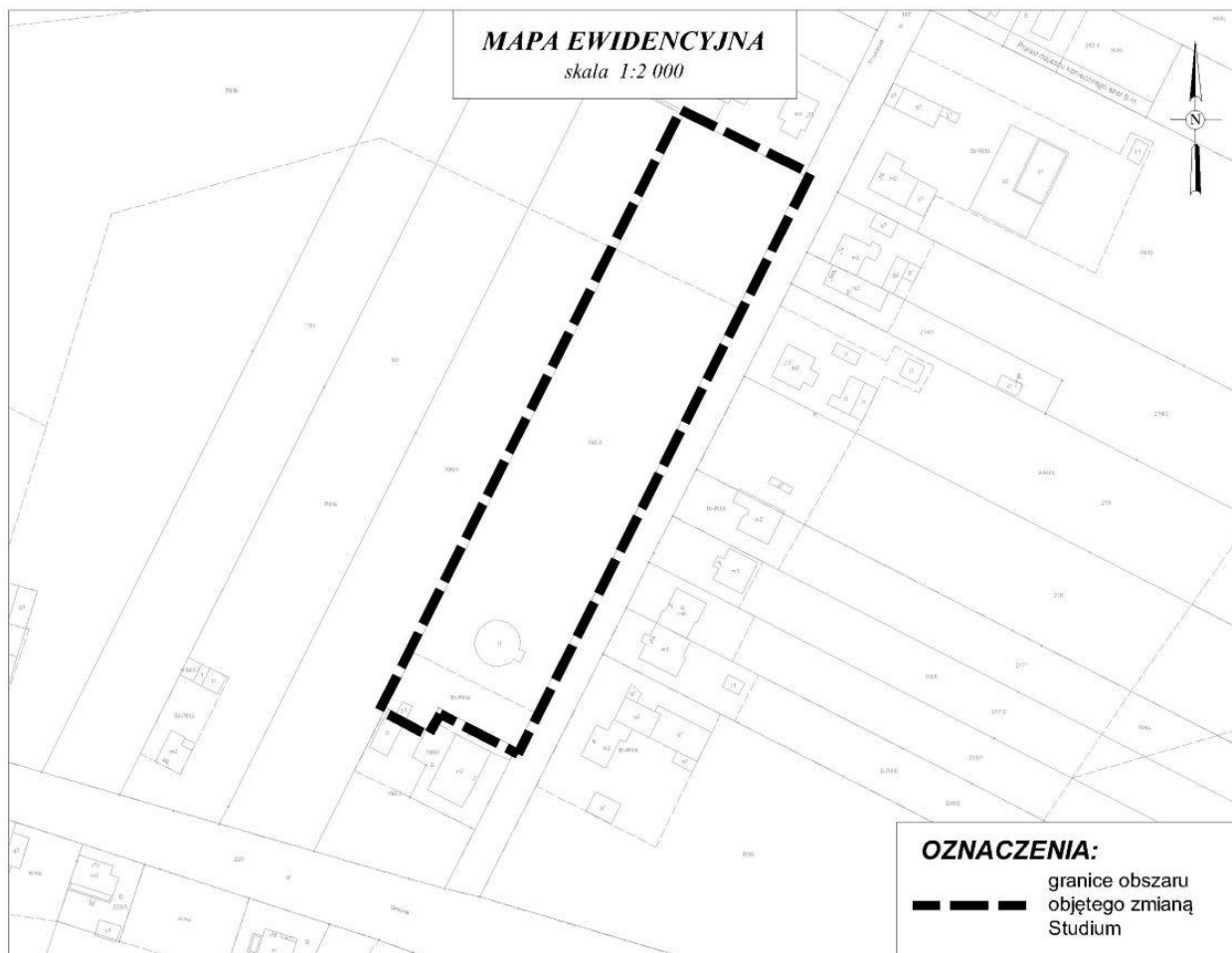
ZAŁĄCZNIK GRAFICZNY NR 1.2
do UCHWAŁY Nr LI/393/18
Rady Miejskiej Śmigla
z dnia 18 października 2018 r.



Załącznik Nr 3 do uchwały Nr LI/393/18
Rady Miejskiej Śmigła
z dnia 18 października 2018 r.

wieś: **Bruszczewo**
gmina: **Śmigiel**
powiat: **kościański**
województwo: **wielkopolskie**

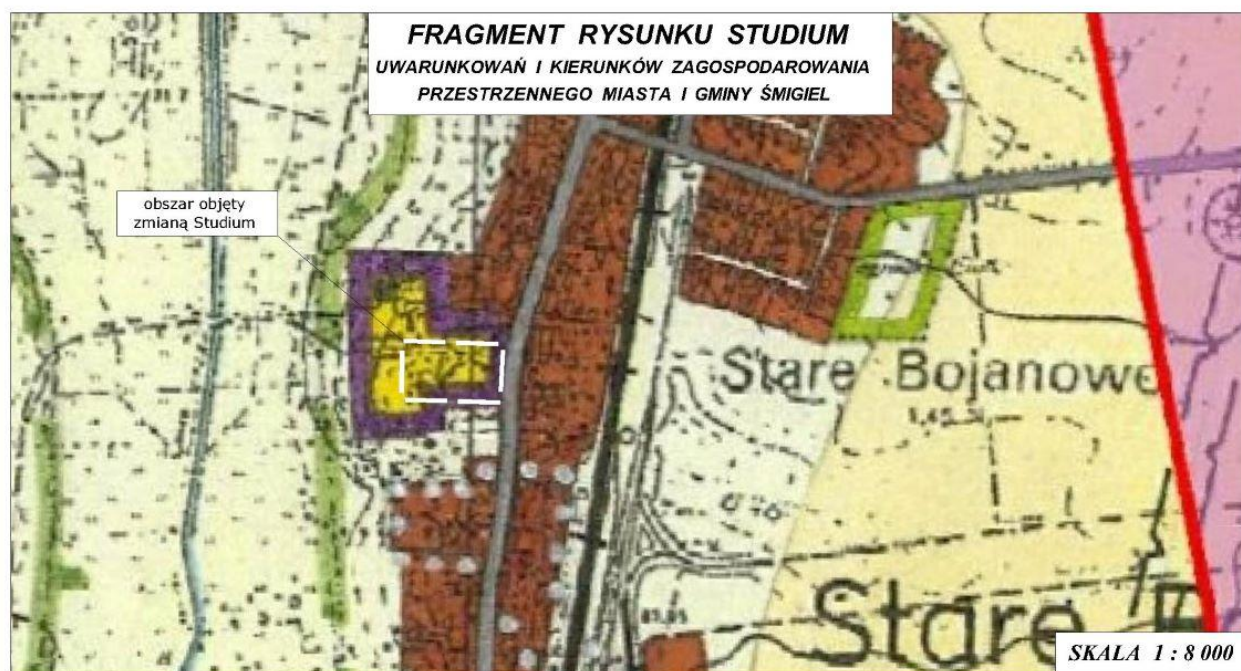
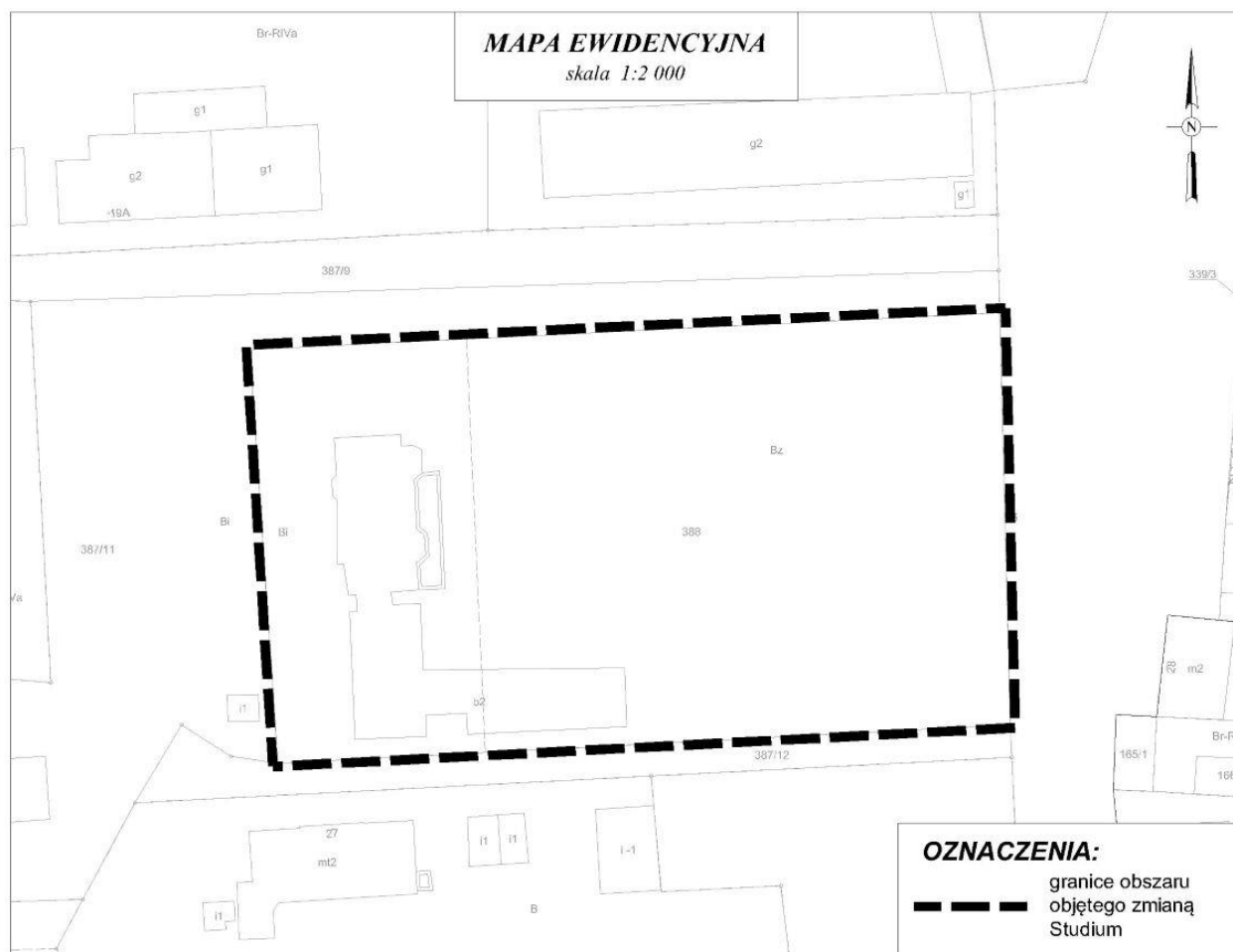
ZAŁĄCZNIK GRAFICZNY NR 1.3
do UCHWAŁY Nr LI/393/18
Rady Miejskiej Śmigła
z dnia 18 października 2018 r.



Załącznik Nr 4 do uchwały Nr LI/393/18
Rady Miejskiej Śmigła
z dnia 18 października 2018 r.

wieś: Stare Bojanowo
gmina: Śmigiel
powiat: kościański
województwo: wielkopolskie

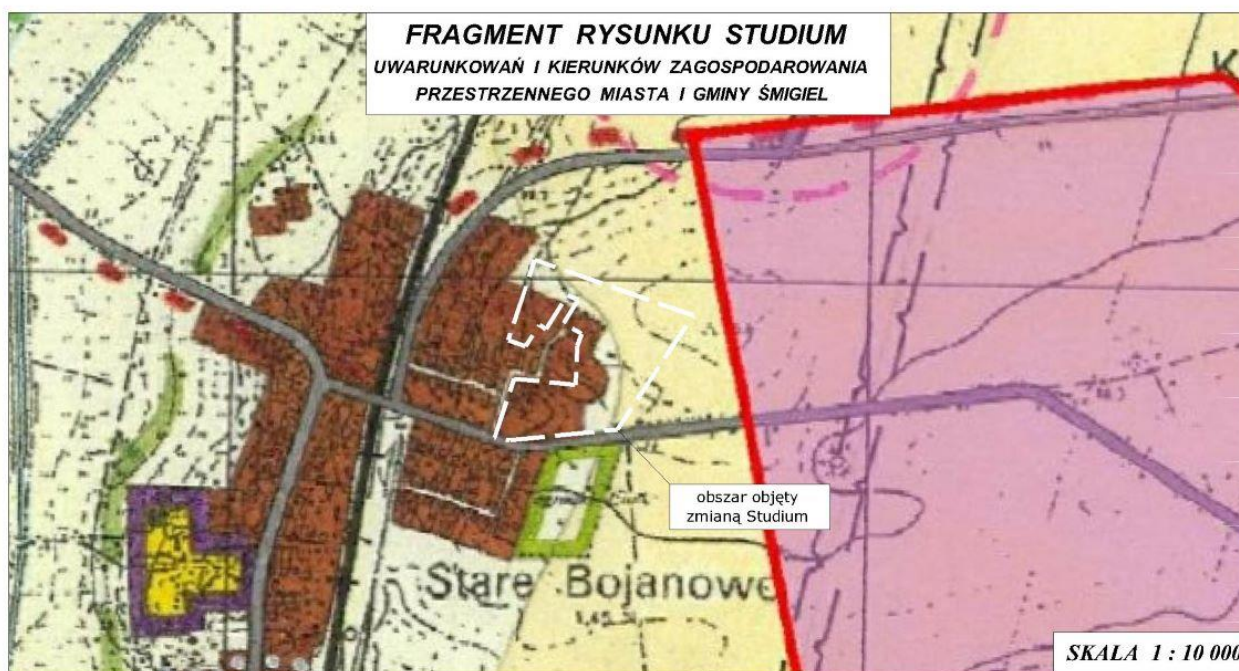
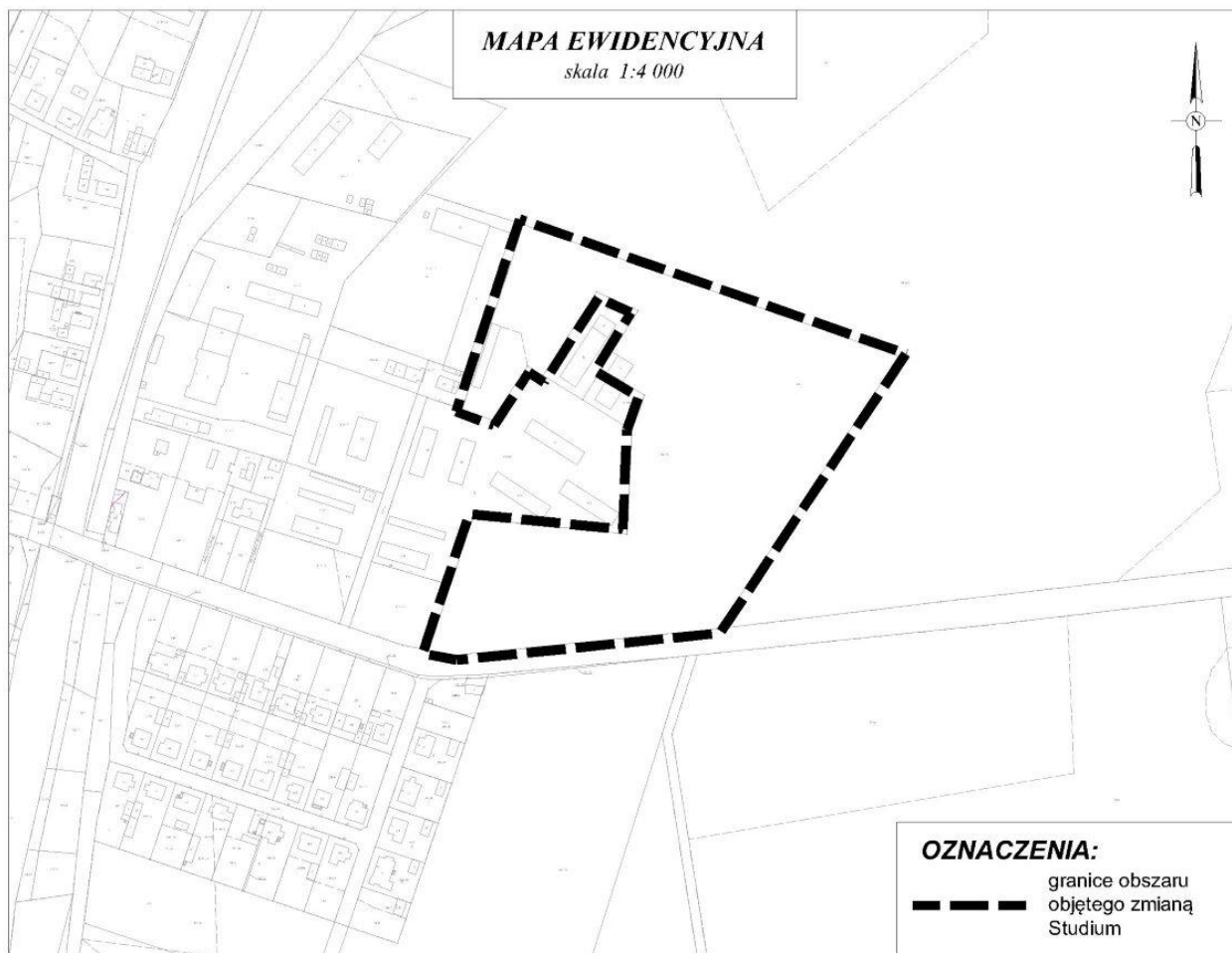
ZAŁĄCZNIK GRAFICZNY NR 1.4
do UCHWAŁY Nr LI/393/18
Rady Miejskiej Śmigła
z dnia 18 października 2018 r.



Załącznik Nr 5 do uchwały Nr LI/393/18
Rady Miejskiej Śmigła
z dnia 18 października 2018 r.

wieś: Stare Bojanowo
gmina: Śmigiel
powiat: kościański
województwo: wielkopolskie

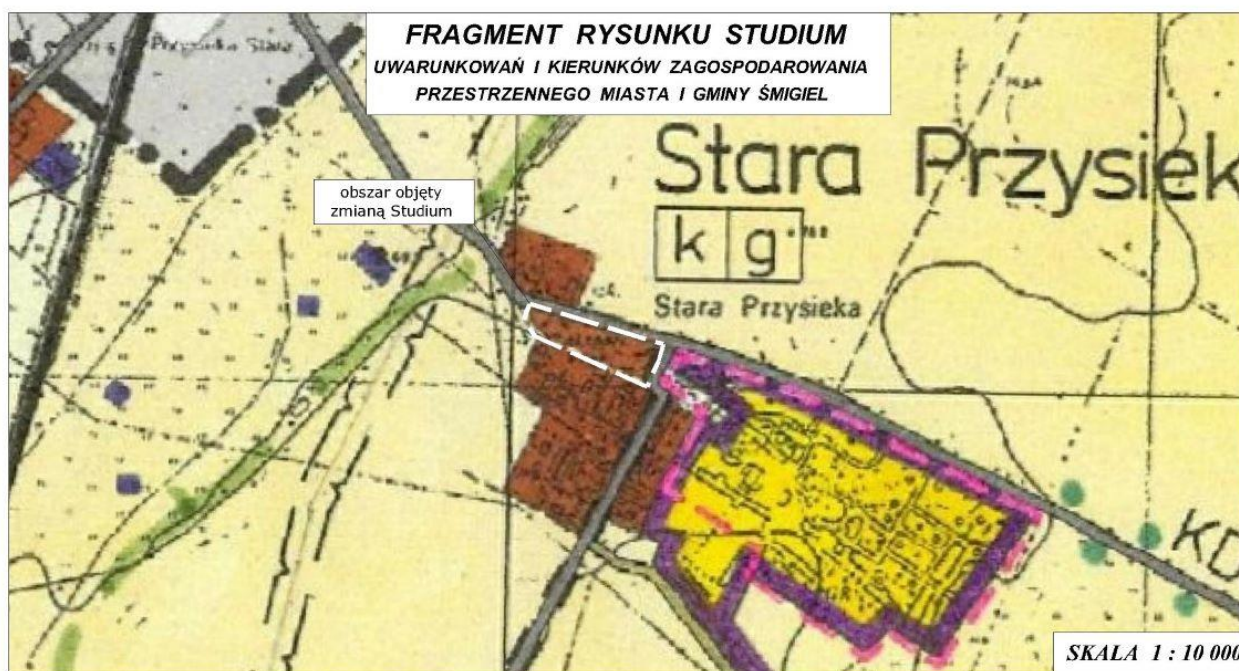
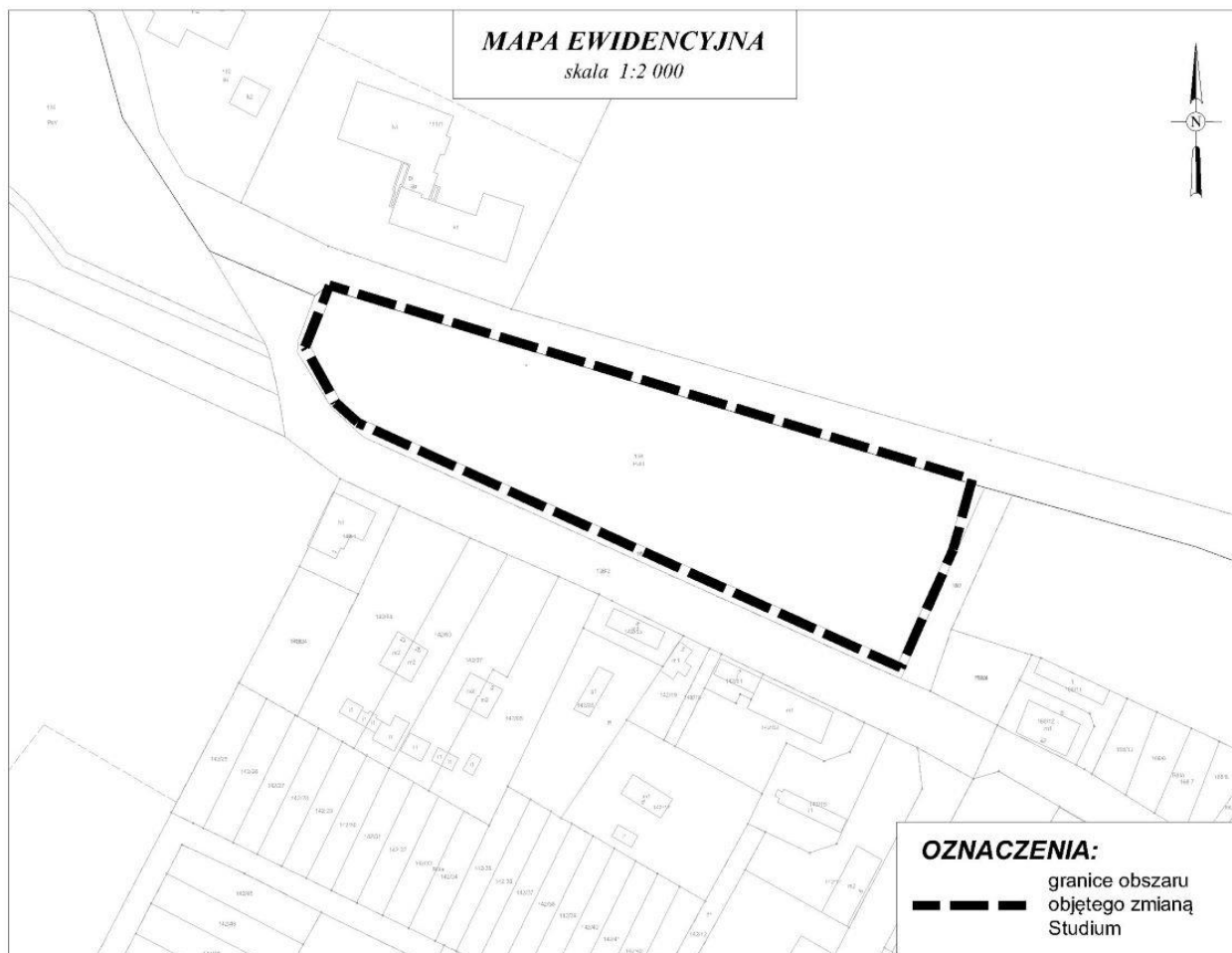
ZAŁĄCZNIK GRAFICZNY NR 1.5
do UCHWAŁY Nr LI/393/18
Rady Miejskiej Śmigła
z dnia 18 października 2018 r.



Załącznik Nr 6 do uchwały Nr LI/393/18
Rady Miejskiej Śmigła
z dnia 18 października 2018 r.

wieś: Stara Przysieka II
gmina: Śmigiel
powiat: kościański
województwo: wielkopolskie

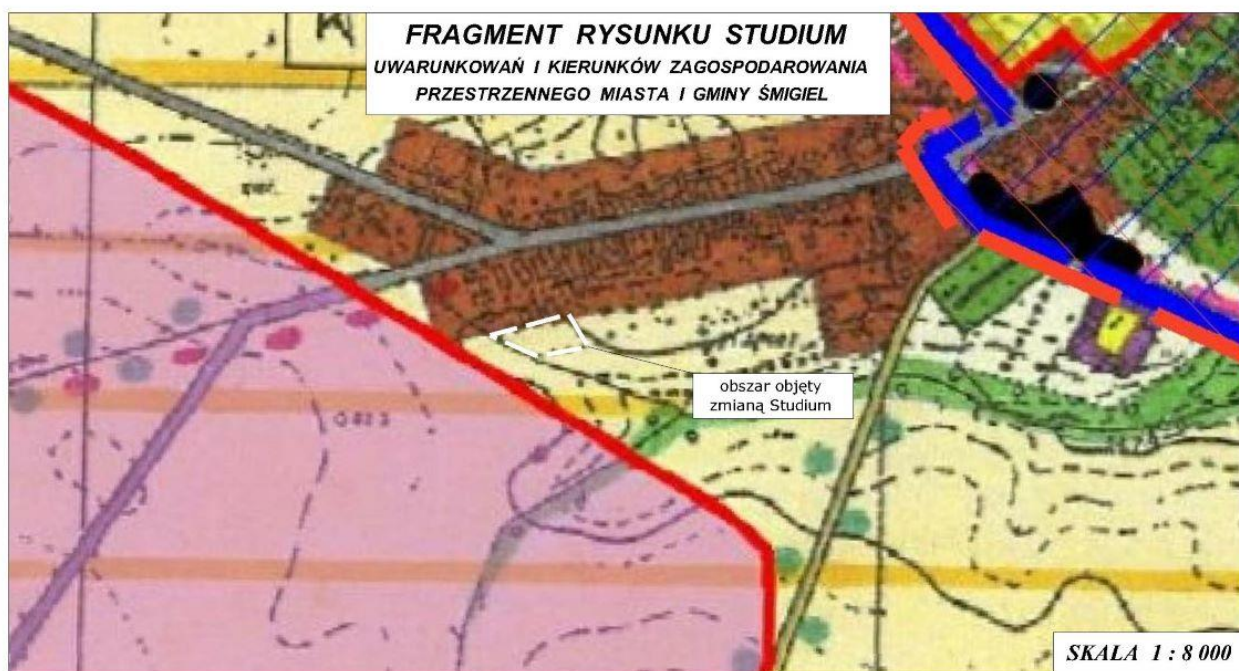
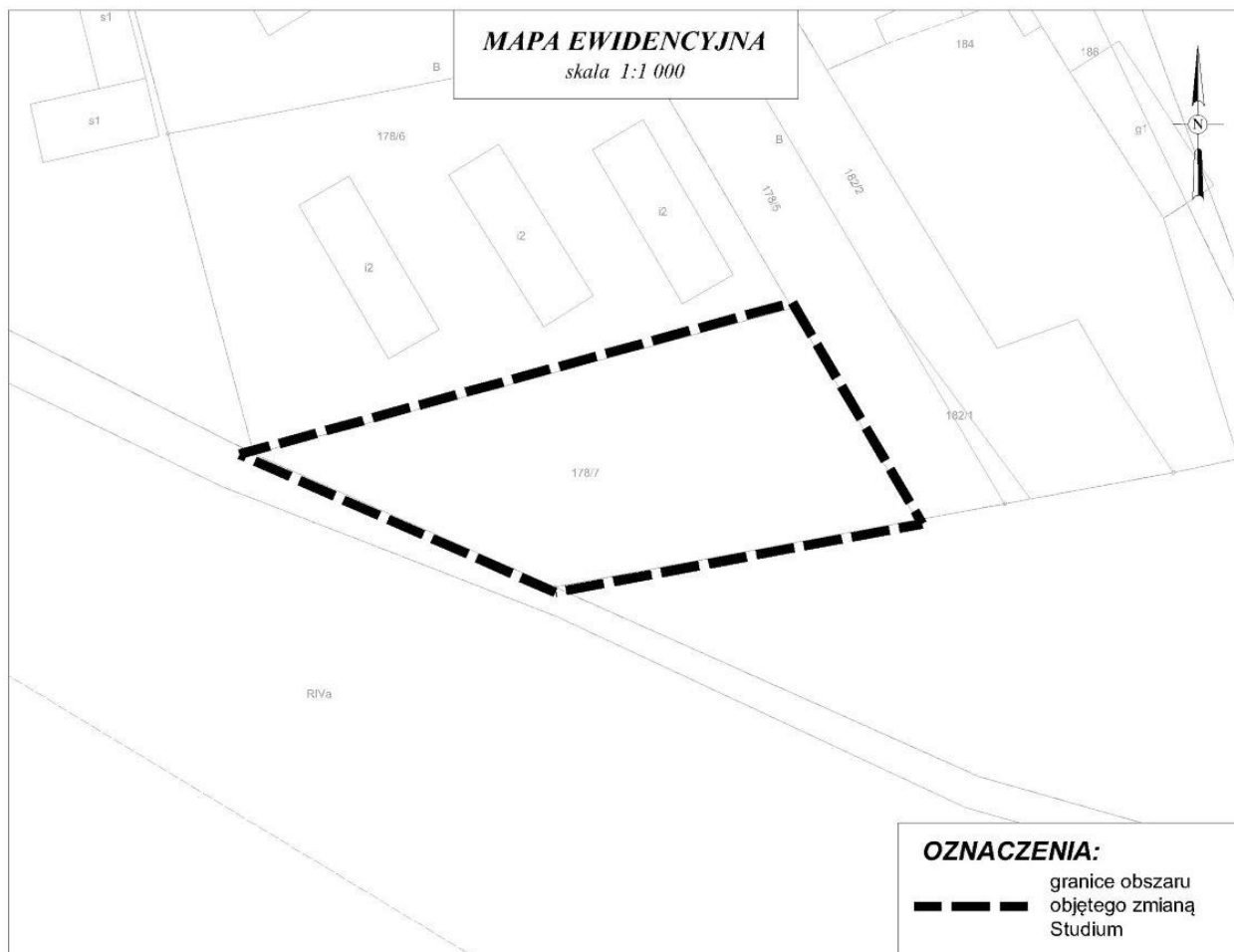
ZAŁĄCZNIK GRAFICZNY NR 1.6
do UCHWAŁY Nr LI/393/18
Rady Miejskiej Śmigła
z dnia 18 października 2018 r.



Załącznik Nr 7 do uchwały Nr LI/393/18
Rady Miejskiej Śmigła
z dnia 18 października 2018 r.

wieś: **Wonieść**
gmina: **Śmigiel**
powiat: **kościański**
województwo: **wielkopolskie**

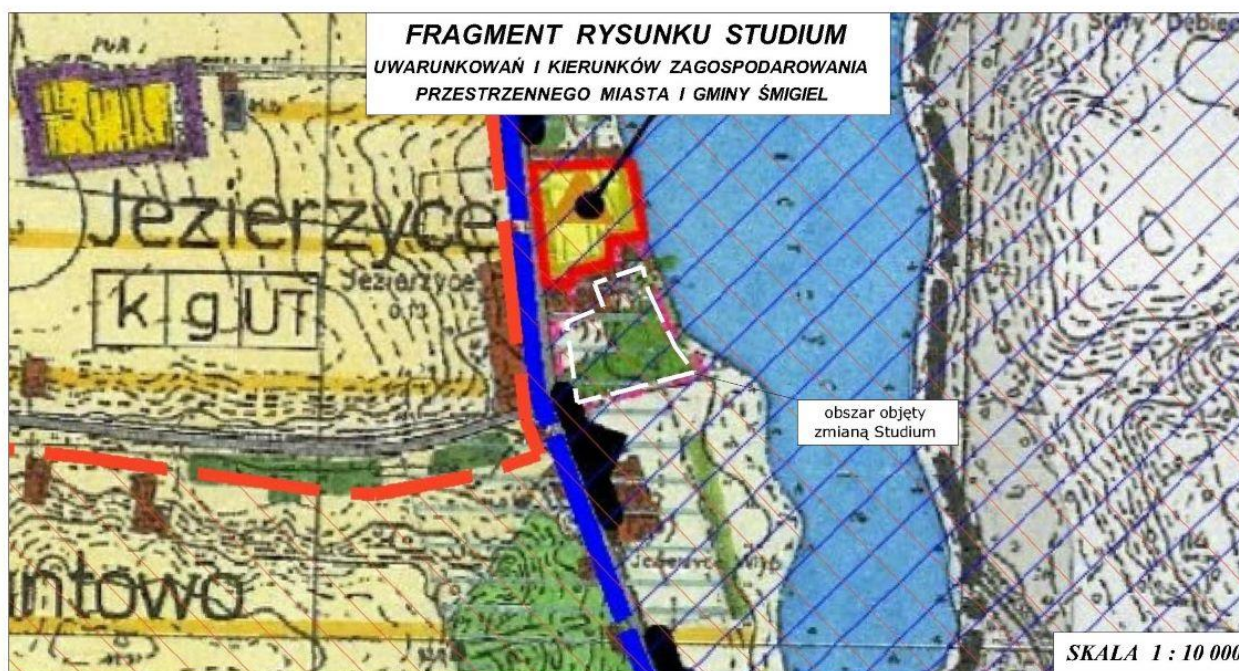
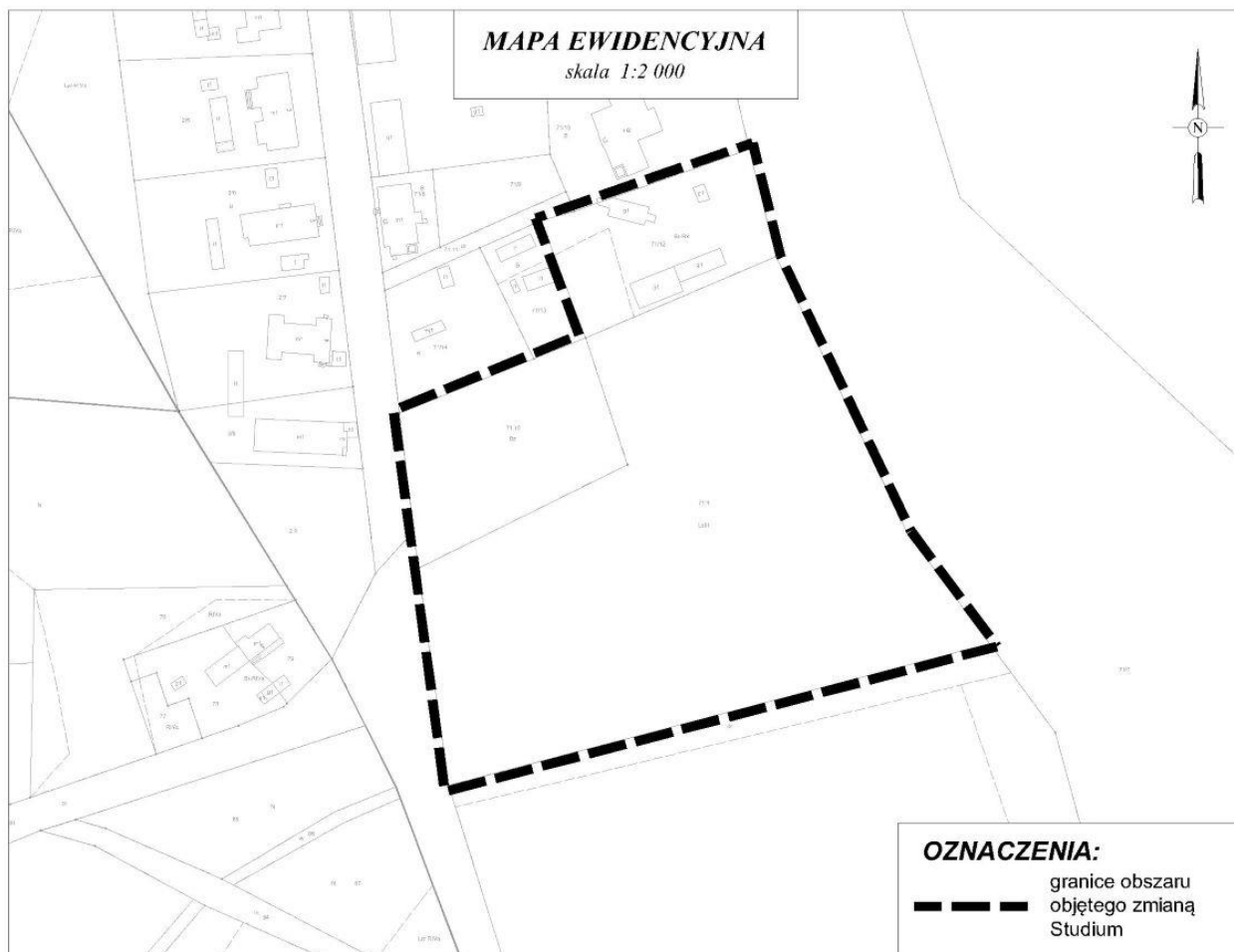
ZAŁĄCZNIK GRAFICZNY NR 1.7
do UCHWAŁY Nr LI/393/18
Rady Miejskiej Śmigła
z dnia 18 października 2018 r.



Załącznik Nr 8 do uchwały Nr LI/393/18
Rady Miejskiej Śmigła
z dnia 18 października 2018 r.

wieś: Jezierzycze
gmina: Śmigiel
powiat: kościański
województwo: wielkopolskie

ZAŁĄCZNIK GRAFICZNY NR 1.8
do UCHWAŁY Nr LI/393/18
Rady Miejskiej Śmigła
z dnia 18 października 2018 r.

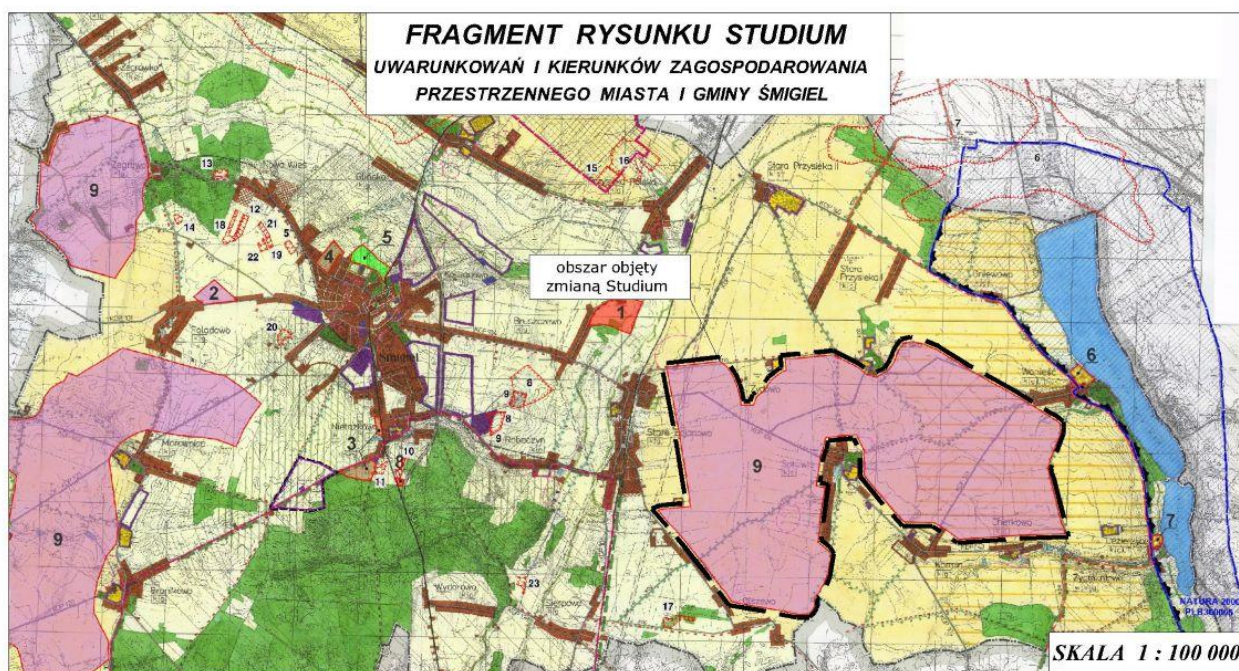
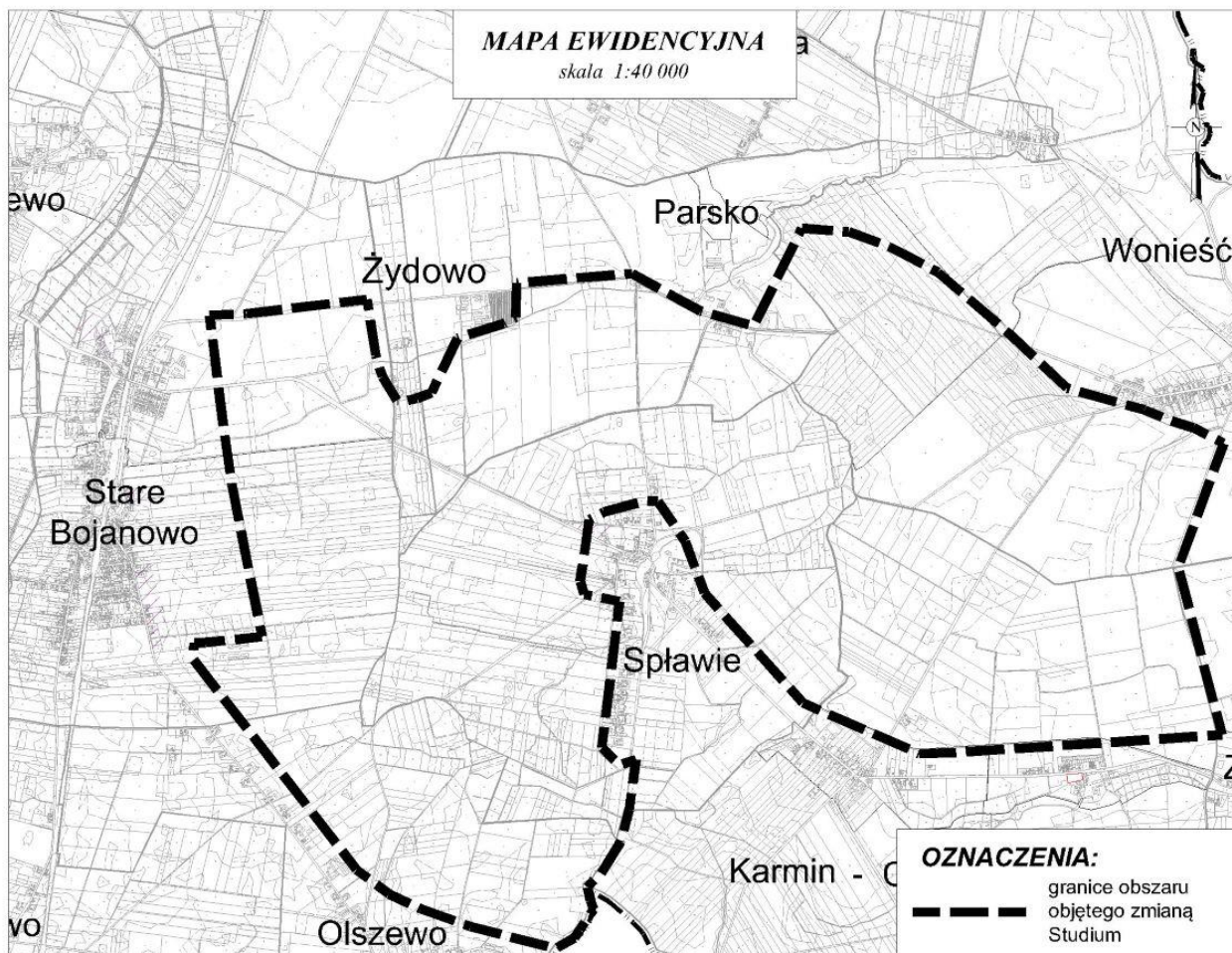


Załącznik Nr 9 do uchwały Nr LI/393/18
Rady Miejskiej Śmigła
z dnia 18 października 2018 r.

Załącznik Nr 10 do uchwały Nr LI/393/18
Rady Miejskiej Śmigła
z dnia 18 października 2018 r.

gmina: Śmigiel
powiat: kościański
województwo: wielkopolskie

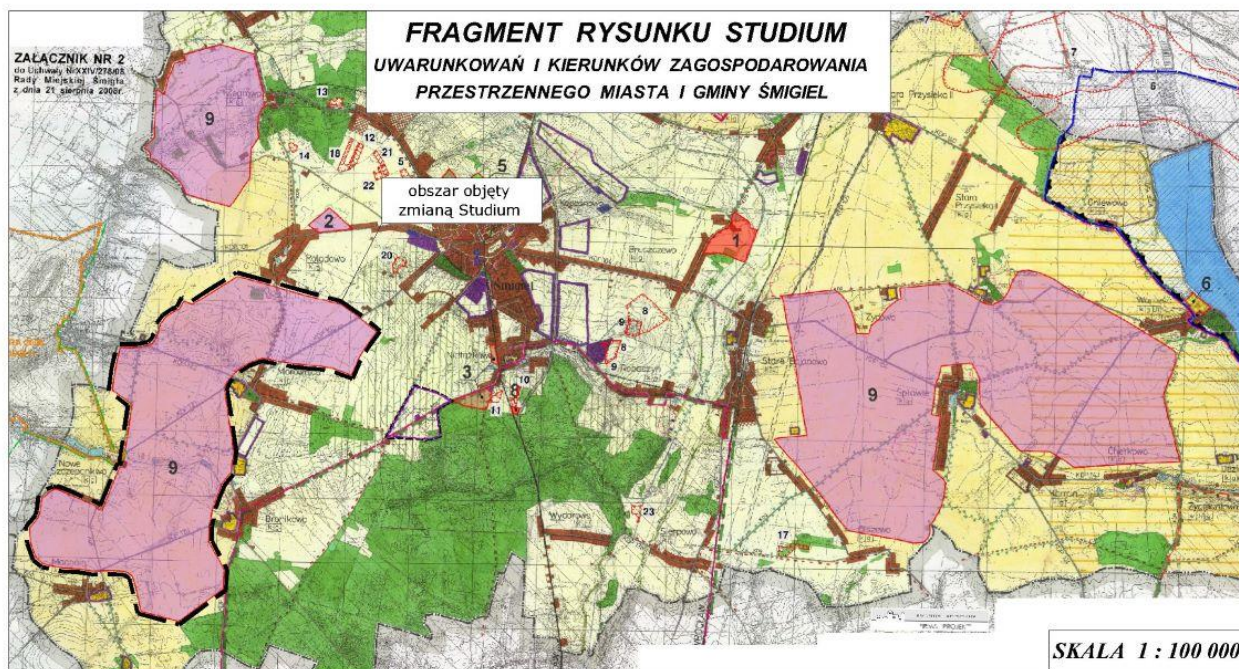
ZAŁĄCZNIK GRAFICZNY NR 1.10
do UCHWAŁY Nr LI/393/18
Rady Miejskiej Śmigła
z dnia 18 października 2018 r.



Załącznik Nr 11 do uchwały Nr LI/393/18
Rady Miejskiej Śmigła
z dnia 18 października 2018 r.

gmina: Śmigiel
powiat: kościański
województwo: wielkopolskie

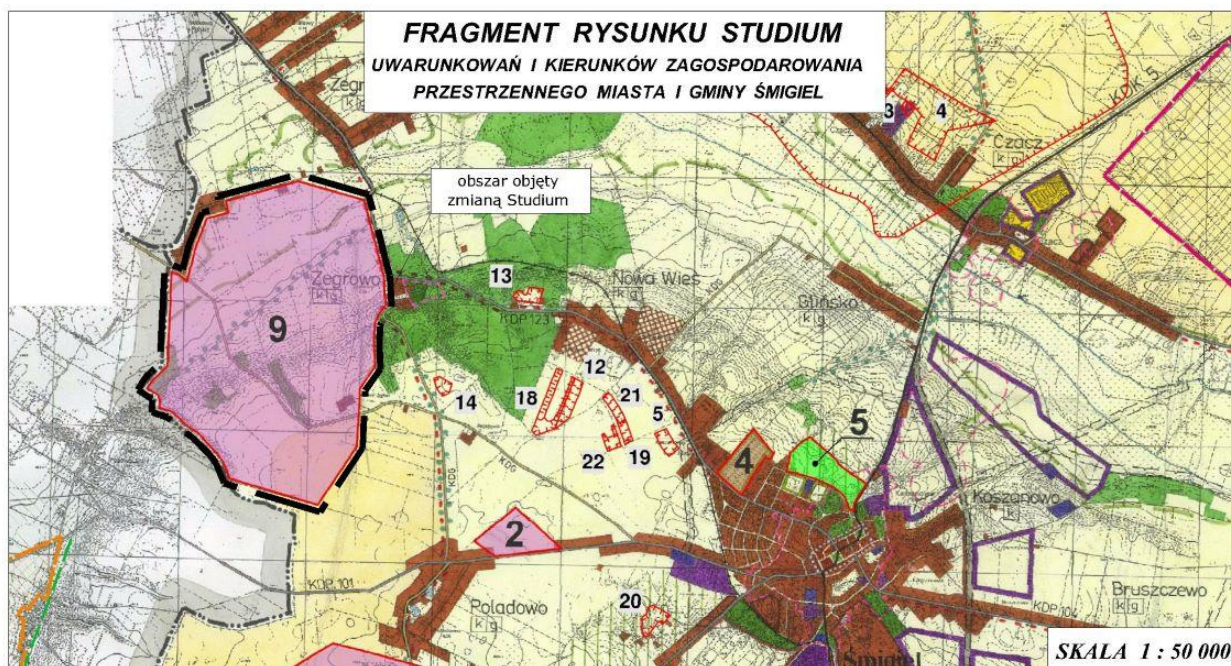
ZAŁĄCZNIK GRAFICZNY NR 1.11
do UCHWAŁY Nr LI/393/18
Rady Miejskiej Śmigła
z dnia 18 października 2018 r.



Załącznik Nr 12 do uchwały Nr LI/393/18
Rady Miejskiej Śmigła
z dnia 18 października 2018 r.

gmina: Śmigiel
powiat: kościański
województwo: wielkopolskie

ZAŁĄCZNIK GRAFICZNY NR 1.12
do UCHWAŁY Nr LI/393/18
Rady Miejskiej Śmigla
z dnia 18 października 2018 r.



Uzasadnienie do uchwały Nr LI/393/18

Rady Miejskiej Śmigła

z dnia 18 października 2018 r.

w sprawie przystąpienia do sporządzania zmiany studium uwarunkowań i kierunków zagospodarowania przestrzennego gminy Śmigiel.

Zasadność przystąpienia do sporządzania zmiany Studium:

Stosownie do przepisu art. 32 ustawy z dnia 27 marca 2003 r. – o planowaniu i zagospodarowaniu przestrzennym (t. j. Dz. U. z 2017 r., poz. 1073 ze zm.), przeprowadza się zmianę studium uwarunkowań i kierunków zagospodarowania przestrzennego gminy Śmigiel wynikającą z analizy i oceny aktualności studium.

Uchwałę w sprawie przystąpienia do sporządzania zmiany studium uwarunkowań i kierunków zagospodarowania przestrzennego w obszarach oznaczonych w załącznikach graficznych podejmuje się na wniosek Burmistrza Śmigła uwzględniając złożone wnioski w sprawie zmiany studium.

Przedmiotem zmiany studium jest przeznaczenie wnioskowanych obszarów (zał. nr 1.1 - 1.9) dla terenów sportu i rekreacji wraz z infrastrukturą techniczną (w zakresie wodociągów i zaopatrzenia w wodę, kanalizacji, usuwania i oczyszczania ścieków komunalnych, utrzymania czystości i porządku oraz urządzeń sanitarnych), ochrony zdrowia, pomocy społecznej, na tereny edukacji publicznej, kultury i kultury fizycznej.

Zmiana Studium Uwarunkowań i Kierunków Zagospodarowania gminy Śmigiel jest wymagana w celu przejęcia i wykupu przedmiotowych działek.

Przejęcie gruntów rolnych przez Gminę Śmigiel od Krajowego Ośrodka Wsparcia Rolnictwa zgodnie z art. 24. Ust. 5 pkt. 1 lit. c Ustawy o gospodarowaniu nieruchomościami rolnymi Skarbu Państwa (t. j. Dz. U. z 2018 r., poz. 91 ze zm.), może nastąpić jedynie w sytuacji zmiany przeznaczenia przedmiotowego terenu na tereny sportu i rekreacji wraz z infrastrukturą techniczną (w zakresie wodociągów i zaopatrzenia w wodę, kanalizacji, usuwania i oczyszczania ścieków komunalnych, utrzymania czystości i porządku oraz urządzeń sanitarnych), ochrony zdrowia, pomocy społecznej, na tereny edukacji publicznej, kultury i kultury fizycznej. Koniecznym jest więc przeprowadzenie procedury zmiany Studium Uwarunkowań i Kierunków Zagospodarowania Przestrzennego gminy Śmigiel.

Dla części obszarów lokalizacji siłowni wiatrowych, w związku z planowanymi inwestycjami w innym charakterze niż obecny, zajmuje się stanowisko o usunięciu z ustaleń Studium zapisu odnośnie lokalizacji parków siłowni wiatrowych (załączniki graficzne 1.10 - 1.12).

Niniejsza zmiana ma na celu również poprawę jakości życia w Gminie Śmigiel. Wychodząc naprzeciw oczekiwaniom mieszkańców, wyznacza się oraz usuwa przedmiotowe obszary, podwyższające atrakcyjność terenu.

Po przeanalizowaniu przedmiotowa zmiana studium jest więc zasadna i wpływa korzystnie na rozwój w Gminie Śmigiel.

W procedurze sporządzania zmiany studium jest zawarty program polityki przestrzennej w tym lokalne zasady zagospodarowania przestrzennego oraz obowiązek uwzględnienia potrzeb społecznych i ekonomicznych.

Zgodnie z obowiązującą ustawą z dnia 27 marca 2003 r. o planowaniu i zagospodarowaniu przestrzennym (t. j. Dz. U. z 2017 r., poz. 1073 ze zm.) funkcja terenu i ustalenia przewidziane w planie miejscowym nie powinny naruszać ustaleń zawartych w Studium. Sporządzenie zmiany studium da więc podstawę do sporządzenia właściwego miejscowego planu zagospodarowania przestrzennego dla realizacji w/w inwestycji.

W przedmiotowej zmianie nie zachodzą okoliczności faktyczne oraz prawne uniemożliwiające podjęcie prac planistycznych.

Wobec czego rekomenduje się Radzie Miejskiej Śmigła podjęcie przedmiotowej uchwały.